

СОГЛАСОВАНО:
Директор департамента
Администрации города Сургута

Т.Н. Османкина
«*dt*»  2014 г.

УТВЕРЖДАЮ:
Директор МБОУ СОШ № 15

Н.Г. Щербинина
«*dt*»  2014 г.

**ПАСПОРТ ДОСТУПНОСТИ ^{~1}
объекта социальной инфраструктуры (ОСИ)**

**муниципального бюджетного общеобразовательного
учреждения средней общеобразовательной школы № 15**

1. Общие сведения об объекте

- 1.1. Наименование (вид) объекта: здание общеобразовательного учреждения
- 1.2. Адрес объекта: 628400, Российская Федерация, Тюменская область, Ханты-Мансийский Автономный округ - Югра, город Сургут, улица Пушкина, дом 15А
- 1.3. Сведения о размещении объекта:
- отдельно стоящее здание 4 этажей, 7 411,8 кв.м, 1 этажа 1 619,7 кв.м.
- наличие прилегающего земельного участка (да, нет); 10 339 кв.м.
- 1.4. Год постройки здания 1984, последнего капитального ремонта – нет.
- 1.5. Дата предстоящих плановых ремонтных работ: текущего (июль 2014), капитального- нет.
- 1.6. Название организации (учреждения), (полное юридическое наименование – согласно Уставу, краткое наименование): полное юридическое наименование – согласно Уставу: муниципальное бюджетное общеобразовательное учреждение средняя общеобразовательная школа № 15, краткое наименование: МБОУ СОШ № 15
- 1.7. Юридический адрес организации (учреждения) 628400, Российская Федерация, Тюменская область, Ханты-Мансийский Автономный округ - Югра, город Сургут, улица Пушкина, дом 15А
- 1.8. Основание для пользования объектом (оперативное управление, аренда, собственность) оперативное управление
- 1.9. Форма собственности (государственная, негосударственная) - муниципальная
- 1.10. Территориальная принадлежность (федеральная, региональная, муниципальная) муниципальная
- 1.11. Вышестоящая организация (наименование) департамент образования Администрации города Сургута Ханты-Мансийского автономного округа - Югры

1.12. Адрес вышестоящей организации, другие координаты Российская Федерация, 628400, Ханты-Мансийский Автономный округ - Югра АО, г. Сургут, ул. Маяковского, 21 а

2. Характеристика деятельности организации на объекте (по обслуживанию населения)

2.1 Сфера деятельности (здравоохранение, образование, социальная защита, физическая культура и спорт, культура, связь и информация, транспорт, жилой фонд, потребительский рынок и сфера услуг, другое): образование

2.2 Виды оказываемых услуг: образовательные услуги

2.3 Форма оказания услуг: (на объекте, с длительным пребыванием, в т.ч. проживанием, на дому, дистанционно) на объекте

2.4 Категории обслуживаемого населения по возрасту: (дети, взрослые трудоспособного возраста, пожилые; все возрастные категории) дети

2.5 Категории обслуживаемых инвалидов: категория инвалидов с нарушениями опорно-двигательного аппарата

2.6 Плановая мощность: посещаемость (количество обслуживаемых в день), вместимость, пропускная способность 881 человек

2.7 Участие в исполнении ИПР инвалида, ребенка-инвалида (да, нет): нет

3. Состояние доступности объекта

3.1 Путь следования к объекту пассажирским транспортом

(описать маршрут движения с использованием пассажирского транспорта)

Маршрут до объекта пассажирским транспортом может осуществляться в двух направлениях, вблизи объекта располагаются: два остановочных пункта «Школа», с расстояние до объекта с нечетной стороны ул. Пушкина - 60 м. и проходящими маршрутами № 2, № 8, № 11, № 15, № 17 (м/т), с расстояние до объекта с четной стороны ул. Пушкина - 200 м. и проходящими маршрутами № 7, № 8, № 11, № 15, № 17А (м/т), № 57 (м/т).

Наличие адаптированного пассажирского транспорта к объекту - № 7, № 8, № 11, №15- задействованы низкопольные автобусы - адаптирован для перевозки маломобильных групп населения.

Переход через проезжую часть возможен через пешеходные переходы, оснащённые светофорами без таймеров, которые расположены вблизи каждой остановки.

Пешеходные переходы необорудованы пандусами, для спуска-подъёма колясочников.

3.2 Путь к объекту от ближайшей остановки пассажирского транспорта:

3.2.1 расстояние до объекта от остановки транспорта с нечетной стороны ул. Пушкина - 60 м., с четной стороны ул. Пушкина - 200 м.

3.2.2 время движения пешком: 1 мин. (быстрый шаг); 2 мин. (медленный шаг); 4 мин. (быстрый шаг); 8 мин. (медленный шаг).

3.2.3 наличие выделенного от проезжей части пешеходного пути (да, нет) да

3.2.4 Перекрестки: *нерегулируемые; регулируемые, со звуковой сигнализацией, таймером; нет регулируемые: регулируемые, без звуковой сигнализации, без таймера*

3.2.5 Информация на пути следования к объекту: *акустическая, тактильная, визуальная; нет: нет*

3.2.6 Перепады высоты на пути: *есть, нет (перепады высоты существуют)*
Их обустройство для инвалидов на коляске: *да, нет (нет)*

3.3 Организация доступности объекта для инвалидов – форма обслуживания*

№ п/п	Категория инвалидов (вид нарушения)	Вариант организации доступности объекта (формы обслуживания)*
1.	Все категории инвалидов и МГН	
	<i>в том числе инвалиды:</i>	
2	передвигающиеся на креслах-колясках	«ДУ»
3	с нарушениями опорно-двигательного аппарата	«ДУ»
4	с нарушениями зрения	«ДУ»
5	с нарушениями слуха	«ДУ»
6	с нарушениями умственного развития	«ДУ»

* - указывается один из вариантов: «А», «Б», «ДУ», «ВНД»

3.4 Состояние доступности основных структурно-функциональных зон

№ п \п	Основные структурно-функциональные зоны	Состояние доступности, в том числе для основных категорий инвалидов**
1	Территория, прилегающая к зданию (участок)	ВНД
2	Вход (входы) в здание	ВНД
3	Путь (пути) движения внутри здания (в т.ч. пути эвакуации)	ВНД
4	Зона целевого назначения здания (целевого посещения объекта)	ВНД
5	Санитарно-гигиенические помещения	ВНД
6	Система информации и связи (на всех зонах)	ВНД
7	Пути движения к объекту (от остановки транспорта)	ДЧ-И

** Указывается: ДП-В - доступно полностью всем; ДП-И (К, О, С, Г, У) – доступно полностью избирательно (указать категории инвалидов); ДЧ-В - доступно частично всем; ДЧ-И (К, О, С, Г, У) – доступно частично избирательно (указать категории инвалидов); ДУ - доступно условно, ВНД – временно недоступно

3.5. Итоговое заключение о состоянии доступности ОСИ: физическая доступность для всех категорий инвалидов временно недоступно (ВНД), кроме п. 7, «Пути движения к объекту (от остановки транспорта), физическая доступность для категорий инвалидов доступна частично-избирательно (ДЧ-И) (доступно для категорий граждан с нарушением слуха, с нарушением умственного развития).

4. Управленческое решение

4.1. Рекомендации по адаптации основных структурных элементов объекта

№ № п \п	Основные структурно-функциональные зоны объекта	Рекомендации по адаптации объекта (вид работы)*
1	Территория, прилегающая к зданию (участок)	Текущий ремонт
2	Вход (входы) в здание	Текущий ремонт
3	Путь (пути) движения внутри здания (в т.ч. пути эвакуации)	Текущий ремонт
4	Зона целевого назначения здания (целевого посещения объекта)	Текущий ремонт
5	Санитарно-гигиенические помещения	Текущий ремонт
6	Система информации на объекте (на всех зонах)	Индивидуальное решение с ТСР
7	Пути движения к объекту (от остановки транспорта)	Технические решения невозможны – организация альтернативной формы обслуживания
8	Все зоны и участки	Текущий ремонт, с применением индивидуальных решений с ТСР

*- указывается один из вариантов (видов работ): не нуждается; ремонт (текущий, капитальный); индивидуальное решение с ТСР; технические решения невозможны – организация альтернативной формы обслуживания

4.2. Период проведения работ в рамках исполнения: муниципальной программы «Доступная среда города Сургута на 2014-2020 годы».

4.3 Ожидаемый результат (по состоянию доступности) после выполнения работ по адаптации: обеспечение оптимальной доступности объекта для посещения МГН.

Оценка результата исполнения программы, плана (по состоянию доступности): объект доступен частично.

4.4. Для принятия решения требуется, не требуется (*нужное подчеркнуть*): согласование с вышестоящей организацией (собственником объекта), согласование с потребителем(с общественными организациями).

Имеется заключение уполномоченной организации о состоянии доступности объекта (*наименование документа и выдавшей его организации, дата*), прилагается: Акт обследования ОСИ к паспорту доступности БУ СПО ХМАО-Югры от от 11.02.2014 г.

4.5. Информация размещена (обновлена) на Карте доступности субъекта Российской Федерации: окружной территориальной информационной системы ХМАО-Югры раздел «Доступная среда»; сайте школы sc15@admsurgut.ru

(наименование сайта, портала)

5. Особые отметки

Паспорт сформирован на основании:

1. Анкеты (информации об объекте) от «12» февраля 2014 г.
2. Акта обследования объекта: № акта Б/н от «11» февраля 2014 г.

Паспорт согласован Работной группой по паспортизации объектов социальной сферы города Сургута при координационном Совете по делам инвалидов города Сургута (протокол № 4 от 16 декабря 2014 года)

УТВЕРЖДАЮ:
Директор МБОУ СОШ №15
Н. Г. Щербинина
« 21 » *02* 2014 г.

АНКЕТА
(информация об объекте социальной инфраструктуры)
К ПАСПОРТУ ДОСТУПНОСТИ ОСИ

**муниципального бюджетного общеобразовательного
учреждения средней общеобразовательной школы № 15**

1. Общие сведения об объекте

- 1.1. Наименование (вид) объекта: здание общеобразовательного учреждения
- 1.2. Адрес объекта: 628400, Российская Федерация, Тюменская область, Ханты-Мансийский Автономный округ - Югра, город Сургут, улица Пушкина, дом 15А
- 1.3. Сведения о размещении объекта:
- отдельно стоящее здание 4 этажей, 7 411,8 кв.м, 1 этажа 1 619,7 кв.м.
- наличие прилегающего земельного участка (да, нет); 10 339 кв.м.
- 1.4. Год постройки здания 1984, последнего капитального ремонта – нет.
- 1.5. Дата предстоящих плановых ремонтных работ: текущего (июль 2014), капитального - нет.
- 1.6. Название организации (учреждения), (полное юридическое наименование – согласно Уставу, краткое наименование): полное юридическое наименование – согласно Уставу: муниципальное бюджетное общеобразовательное учреждение средняя общеобразовательная школа № 15, краткое наименование: МБОУ СОШ № 15
- 1.7. Юридический адрес организации (учреждения) 628400, Российская Федерация, Тюменская область, Ханты-Мансийский Автономный округ - Югра, город Сургут, улица Пушкина, дом 15А
- 1.8. Основание для пользования объектом (оперативное управление, аренда, собственность) оперативное управление
- 1.9. Форма собственности (государственная, негосударственная) - муниципальная
- 1.10. Территориальная принадлежность (федеральная, региональная, муниципальная) муниципальная
- 1.11. Вышестоящая организация (наименование) департамент образования Администрации города Сургута Ханты-Мансийского автономного округа - Югры

1.12. Адрес вышестоящей организации, другие координаты Российская Федерация, 628400, Ханты-Мансийский Автономный округ - Югра АО, г. Сургут, ул. Маяковского, 21 а

2. Характеристика деятельности организации на объекте (по обслуживанию населения)

2.1 Сфера деятельности (здравоохранение, образование, социальная защита, физическая культура и спорт, культура, связь и информация, транспорт, жилой фонд, потребительский рынок и сфера услуг, другое): образование

2.2 Виды оказываемых услуг: образовательные услуги

2.3 Форма оказания услуг: (на объекте, с длительным пребыванием, в т.ч. проживанием, на дому, дистанционно) на объекте

2.4 Категории обслуживаемого населения по возрасту: (дети, взрослые трудоспособного возраста, пожилые; все возрастные категории) дети

2.5 Категории обслуживаемых инвалидов: категория инвалидов с нарушениями опорно-двигательного аппарата

2.6 Плановая мощность: посещаемость (количество обслуживаемых в день), вместимость, пропускная способность 881 человек

2.7 Участие в исполнении ИПР инвалида, ребенка-инвалида (да, нет): нет

3. Состояние доступности объекта

3.1 Путь следования к объекту пассажирским транспортом

Маршрут до объекта пассажирским транспортом может осуществляться в двух направлениях, вблизи объекта располагаются: два остановочных пункта «Школа», с расстояние до объекта с нечетной стороны ул. Пушкина - 60 м. и проходящими маршрутами № 2, № 8, № 11, № 15, № 17 (м/т), с расстояние до объекта с четной стороны ул. Пушкина - 200 м. и проходящими маршрутами № 7, № 8, № 11, № 15, № 17А (м/т), № 57 (м/т).

Наличие адаптированного пассажирского транспорта к объекту - № 7, № 8, № 11, №15- задействованы низкопольные автобусы - адаптирован для перевозки маломобильных групп населения.

Переход через проезжую часть возможен через пешеходные переходы, оснащённые светофорами без таймеров, которые расположены вблизи каждой остановки.

Пешеходные переходы необорудованы пандусами, для спуска-подъёма колясочников.

3.2 Путь к объекту от ближайшей остановки пассажирского транспорта:

3.2.1 расстояние до объекта от остановки транспорта с нечетной стороны ул. Пушкина - 60 м., с четной стороны ул. Пушкина - 200 м.

3.2.2 время движения пешком: 1 мин. (быстрый шаг); 2 мин. (медленный шаг); 4 мин. (быстрый шаг); 8 мин. (медленный шаг).

3.2.3 наличие выделенного от проезжей части пешеходного пути (да, нет) да

3.2.4 Перекрестки: *нерегулируемые; регулируемые, со звуковой сигнализацией, таймером; нет регулируемые: регулируемые, без звуковой сигнализации, без таймера*

3.2.5 Информация на пути следования к объекту: *акустическая, тактильная, визуальная; нет: нет*

3.2.6 Перепады высоты на пути: *есть, нет (перепады высоты существуют)*
Их обустройство для инвалидов на коляске: *да, нет (нет)*

3.3 Вариант организации доступности ОСИ (формы обслуживания)

№ п/п	Категория инвалидов (вид нарушения)	Вариант организации доступности объекта (формы обслуживания)*
1.	Все категории инвалидов и МГН	
	<i>в том числе инвалиды:</i>	
2	передвигающиеся на креслах-колясках	«ДУ»
3	с нарушениями опорно-двигательного аппарата	«ДУ»
4	с нарушениями зрения	«ДУ»
5	с нарушениями слуха	«ДУ»
6	с нарушениями умственного развития	«ДУ»

* - указывается один из вариантов: «А», «Б», «ДУ», «ВНД»

4. Управленческое решение

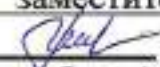
№ п \ш	Основные структурно-функциональные зоны объекта	Рекомендации по адаптации объекта (вид работы)*
1	Территория, прилегающая к зданию (участок)	Текущий ремонт
2	Вход (входы) в здание	Капитальный ремонт
3	Путь (пути) движения внутри здания (в т.ч. пути эвакуации)	Индивидуальное решение с ТСР
4	Зона целевого назначения здания (целевого посещения объекта)	Текущий ремонт
5	Санитарно-гигиенические помещения	Текущий ремонт,
6	Система информации на объекте (на всех зонах)	Индивидуальное решение с ТСР
7	Пути движения к объекту (от остановки транспорта)	Технические решения невозможны – организация

		альтернативной формы обслуживания
8.	Все зоны и участки	Текущий ремонт, капитальный ремонт отдельных конструктивных элементов, индивидуальное решение с ТСР

*- указывается один из вариантов (видов работ): не нуждается; ремонт (текущий, капитальный); индивидуальное решение с ТСР; технические решения невозможны – организация альтернативной формы обслуживания

Информация размещена (обновлена) на Карте доступности субъекта Российской Федерации: **окружной территориальной информационной системы ХМАО-Югры раздел «Доступная среда»; сайте школы sc15@admsurgut.ru**

(наименование сайта, портала)

Размещение информации на Карте доступности субъекта Российской Федерации согласовано: **Неустроева Евгения Анатольевна, заместитель директора по АХР, телефон 37-14-56, e-mail: sc15@admsurgut.ru** 
(подпись, Ф.И.О., должность; координаты для связи уполномоченного представителя объекта)



УТВЕРЖДАЮ:
Директор МБОУ СОШ №15
Н. Г. Щербинина
« 21 » 02 2014 г.

**АКТ ОБСЛЕДОВАНИЯ
объекта социальной инфраструктуры
К ПАСПОРТУ ДОСТУПНОСТИ ОСИ
муниципального бюджетного общеобразовательного
учреждения средней общеобразовательной школы №15**

Муниципальное образование
городской округ г. Сургут

« 21 » 02 2014 г.

1. Общие сведения об объекте

1.1. Наименование (вид) объекта: здание образовательного учреждения

1.2. Адрес объекта: 628400, Российская Федерация, Тюменская область, Ханты-Мансийский Автономный округ - Югра, город Сургут, улица Пушкина, дом 15А

1.3. Сведения о размещении объекта:

- отдельно стоящее здание 4 этажей, 7411,8 кв.м

- наличие прилегающего земельного участка (да, нет): 10 339,0 кв.м

1.4. Год постройки здания 1984 г, капитальный ремонт не проводился.

1.5. Дата предстоящих плановых ремонтных работ: текущего (июль 2014 г.), капитального: не предусмотрено.

1.6. Название организации (учреждения), (полное юридическое наименование – согласно Уставу, краткое наименование): полное юридическое наименование – согласно Уставу: Муниципальное бюджетное общеобразовательное учреждение средняя общеобразовательная школа №15, краткое наименование: МБОУ СОШ №15

1.7. Юридический адрес организации (учреждения) 628400, Российская Федерация, Тюменская область, Ханты-Мансийский Автономный округ - Югра, город Сургут, улица Пушкина, дом 15а

1.8. Основание для пользования объектом (оперативное управление, аренда, собственность)

1.9. Форма собственности (государственная, негосударственная) – муниципальная.

1.10. Территориальная принадлежность (федеральная, региональная, муниципальная) муниципальная

1.11. Вышестоящая организация (наименование) Департамент образования Администрации города Сургута Ханты-Мансийского автономного округа - Югры

1.12. Адрес вышестоящей организации, другие координаты Российская Федерация, 628400, Ханты-Мансийский Автономный округ - Югра АО, г. Сургут, ул. Маяковского, 21а

2. Характеристика деятельности организации на объекте

Дополнительная информация: образовательная деятельность МБОУ СОШ №15 осуществляется в соответствии с лицензией на право ведения образовательной деятельности по основным профессиональным образовательным программам начального, основного и среднего образования от 30 января 2013 года, регистрационный № 1116, серия 86Л01 № 0000289, выданной Службой по контролю и надзору в сфере образования Ханты-Мансийского автономного округа – Югры.

Срок действия лицензии бессрочно.

Сроки обучения начального, основного и среднего соответствуют нормативным требованиям. Вместимость здания по ул. Пушкина 15а 650 обучающихся в смену (Распоряжение Администрации г.Сургута от 05.10.2012г. № 2899).

3. Состояние доступности объекта

3.1 Путь следования к объекту пассажирским транспортом

Маршрут до объекта пассажирским транспортом может осуществляться в двух направлениях, вблизи объекта располагаются :

- два остановочных пункта «Школа», с расстояние до объекта с нечетной стороны ул. Пушкина - 60 м. и проходящими маршрутами № 2, № 8, № 11, № 15, № 17 (м/т), с расстояние до объекта с чётной стороны ул. Пушкина -

200 м. и проходящими маршрутами № 7, № 8, № 11, № 15, № 17А (м/т), № 57 (м/т).

Переход через проезжую часть возможен через пешеходные переходы, оснащенные расположенные вблизи остановки.

Наличие адаптированного пассажирского транспорта к объекту

- № 7, № 8, № 11, №15- задействованы низкопольные автобусы - адаптирован для перевозки маломобильных групп населения.

3.2 Путь к объекту от ближайшей остановки пассажирского транспорта:

3.2.1. Расстояние до объекта от остановки транспорта **60 м, 200 м.**

3.2.2. Время движения (пешком) **1 мин. (быстрый шаг); 2 мин. (медленный шаг); 4 мин. (быстрый шаг); 8 мин. (медленный шаг).**

3.2.3. Наличие выделенного от проезжей части пешеходного пути (*да, нет*) **да.**

3.2.4. Перекрестки: *нерегулируемые; регулируемые, со звуковой сигнализацией, таймером; нет регулируемые:* **регулируемые, без звуковой сигнализации, без таймера.**

3.2.5. Информация на пути следования к объекту: *акустическая, тактильная, визуальная, нет:* **нет.**

3.2.6. Перепады высоты на пути: *есть, нет:* **перепады высоты существуют.**
Их обустройство для инвалидов на коляске: *да, нет* (**нет**).

3.3 Организация доступности объекта для инвалидов – форма обслуживания*

№ п/п	Категория инвалидов (вид нарушения)	Вариант организации доступности объекта (формы обслуживания)*
1	Все категории инвалидов и МГН	
	<i>в том числе инвалиды:</i>	
2	передвигающиеся на креслах-колясках	«ДУ»
3	с нарушениями опорно-двигательного аппарата	«ДУ»
4	с нарушениями зрения	«ДУ»

5	с нарушениями слуха	«ДУ»
6	с нарушениями умственного развития	«ДУ»

* - указывается один из вариантов: «А», «Б», «ДУ», «ВНД»

3.4 Состояние доступности основных структурно-функциональных зон

№ п/п	Основные структурно-функциональные зоны	Состояние доступности, в том числе для основных категорий инвалидов**
1	Территория, прилегающая к зданию (участок)	ВНД
2	Вход (входы) в здание	ВНД
3	Путь (пути) движения внутри здания (в т.ч. пути эвакуации)	ВНД
4	Зона целевого назначения здания (целевого посещения объекта)	ВНД
5	Санитарно-гигиенические помещения	ВНД
6	Система информации и связи (на всех зонах)	ВНД
7	Пути движения к объекту (от остановки транспорта)	ДЧ-И

** Указывается: ДП-В - доступно полностью всем; ДП-И (К, О, С, Г, У) – доступно полностью избирательно (указать категории инвалидов); ДЧ-В - доступно частично всем; ДЧ-И (К, О, С, Г, У) – доступно частично избирательно (указать категории инвалидов); ДУ - доступно условно, ВНД – временно недоступно

3.5. Итоговое заключение о состоянии доступности ОСИ: физическая доступность для всех категорий инвалидов временно недоступно (ВНД), кроме п. 7, «Пути движения к объекту (от остановки транспорта), физическая доступность для категорий инвалидов доступна частично-избирательно (ДЧ-И) (доступно для категорий граждан с нарушением слуха, с нарушением умственного развития).

4. Управленческое решение

4.1. Рекомендации по адаптации основных структурных элементов объекта:

№ п/п	Основные структурно-функциональные зоны объекта	Рекомендации по адаптации объекта (вид работы)*
1	Территория, прилегающая к зданию (участок)	Текущий ремонт
2	Вход (входы) в здание	Капитальный ремонт
3	Путь (пути) движения внутри здания (в т.ч. пути эвакуации)	Индивидуальное решение с ТСП
4	Зона целевого назначения здания (целевого посещения объекта)	Текущий ремонт
5	Санитарно-гигиенические помещения	Текущий ремонт,
6	Система информации на объекте (на всех зонах)	Индивидуальное решение с ТСП
7	Пути движения к объекту (от остановки транспорта)	Технические решения невозможны – организация альтернативной формы обслуживания
8.	Все зоны и участки	Текущий ремонт, капитальный ремонт отдельных конструктивных элементов, индивидуальное решение с ТСП

*- указывается один из вариантов (видов работ): не нуждается; ремонт (текущий, капитальный); индивидуальное решение с ТСП; технические решения невозможны – организация альтернативной формы обслуживания

4.2. Период проведения работ в рамках исполнения: **муниципальной программы «Доступная среда города Сургута» на 2014-2020 гг.**

4.3 Ожидаемый результат (по состоянию доступности) после выполнения работ по адаптации: **обеспечение оптимальной доступности объекта для посещения МГН.**

Оценка результата исполнения программы, плана (по состоянию доступности): **объект временно недоступен.**

4.4. Для принятия решения требуется, не требуется (*нужное подчеркнуть*): **согласование с вышестоящей организацией (собственником объекта), согласование с потребителем (с общественными организациями).**

4.4.1. Согласование на Комиссии: **комиссия по комплексному обследованию учреждения на предмет доступности в целях формирования «Паспорта доступности».**

(наименование Комиссии по координации деятельности в сфере обеспечения доступной среды жизнедеятельности для инвалидов и других МГН)

4.4.2. согласование работ с надзорными органами (в сфере проектирования и строительства, архитектуры, охраны памятников, другое - указать)

4.4.3. техническая экспертиза; разработка проектно-сметной документации;

4.4.4. согласование с вышестоящей организацией (собственником объекта);

4.4.5. согласование с общественными организациями инвалидов: **руководитель региональной общественной организации инвалидов по зрению «Тифлопуть» - Филатов С. И.**

4.4.6. другое: _____.

Имеется заключение уполномоченной организации о состоянии доступности объекта (наименование документа и выдавшей его организации, дата), прилагается: акт обследования доступности социальной инфраструктуры по обеспечению доступности для маломобильных групп населения от 11.02.2014 г. Управление капитального строительства Администрации города.

4.7. Информация может быть размещена (обновлена) на Карте доступности субъекта Российской Федерации: **окружной территориальной информационной системы ХМАО-Югры раздел «Доступная среда»; сайте школы sc15@admsurgut.ru**

(наименование сайта, портала)

5. Особые отметки

ПРИЛОЖЕНИЯ:

Результаты обследования:

- | | |
|--|----------|
| 1. Территории, прилегающей к объекту | на 3 л. |
| 2. Входа (входов) в здание | на 4 л. |
| 3. Путей движения в здании | на 5 л. |
| 4. Зоны целевого назначения объекта | на 3 л. |
| 5. Санитарно-гигиенических помещений | на 3 л. |
| 6. Системы информации (и связи) на объекте | на 2 л. |
| 7. Позтажные планы, план территории | на 7 л. |
| 8. Результаты фото фиксации на объекте МБОУ СОШ № 15 | на 16 л. |

Руководитель
рабочей группы:

Заместитель директора по АХР МБОУ СОШ №15 Е. А. Неустроева
(Должность, Ф.И.О.)


(Подпись)

Члены рабочей группы:

Заведующая хозяйством МБОУ СОШ №15 С.В. Вальковская
(Должность, Ф.И.О.)


(Подпись)

Ведущий специалист по ОТ – Яковлева Н.Ю.
(Должность, Ф.И.О.)


(Подпись)

В том числе:

представители общественных организаций инвалидов:

Руководитель региональной общественной организации инвалидов по зрению «Тифлопуть» - Филатов С. И.

(Должность, Ф.И.О.)

(Подпись)

Заместитель начальника отдела по ремонту и содержанию автомобильных дорог дорожно-транспортного управления Департамента городского хозяйства администрации города – Самаркин В.В.

(Должность, Ф.И.О.)

(Подпись)

Начальник архитектурно-планировочного отдела Департамента архитектуры и градостроительства администрации города - Лесникова О.А.

(Должность, Ф.И.О.)

(Подпись)

Ведущий инженер отдела эксплуатации и обеспечения безопасности Департамента образования администрации города - Арсанбекова Т.В.

(Должность, Ф.И.О.)

(Подпись)

I Результаты обследования:
1. Территории, прилегающей к зданию (участка)
МБОУ СОШ № 15, г. Сургут, ул. Пушкина, 15а
Наименование объекта, адрес

№ п/п	Наименование функционально-планировочного элемента	Наличие элемента			Выявленные нарушения и замечания		Работы по адаптации объектов	
		есть/ нет	№ на плане	№ фото	Содержание	Значимо для инвалида (категория)	Содержание	Виды работ
1.1	Вход (входы) на территорию	Есть	№1 №2	№1 №2	Отсутствие информации на входе на территорию – виды информации: визуальная, акустическая, тактильная.	Все	Установить автоинформатор на объекте (мнемосхемы, табло, звуковые маяки и т.п.), установить тактильную плитку	Текущий ремонт
1.2	Путь (пути) движения на территории	Есть	№3 №4	№3 №4	Отсутствуют места отдыха; Отсутствует тактильная полоса за 0,8 м предупреждающая об изменении профиля рельефа или смене направления движения, наличие бордюра на пути следования, отсутствуют тактильные направляющие; Отсутствует информация на всем пути следования по территории;	Все	Обеспечить: место отдыха, тактильную полосу за 0,8 м предупреждающую об изменении профиля рельефа или смене направления движения; информационную поддержку на всем пути следования МГН, устроить понижающий бордюр	Текущий ремонт

1.3	Автостоянка и парковка	Нет		<p>Отсутствуют выделенные места для автостоянки и парковки автотранспорта инвалидов на расстоянии не более 50 м;</p> <p>Отсутствует разметка мест парковки автотранспорта инвалидов;</p> <p>Отсутствуют вертикальные и горизонтальные знаки, обозначающие места парковки автотранспорта инвалидов</p>	К, О	<p>Выделить места для автостоянки и парковки автотранспорта инвалидов на расстоянии не более 50 м., обеспечить разметкой места парковки автотранспорта инвалидов. Обеспечить вертикальными и горизонтальными знаками, обеспечивающие места парковки автотранспорта инвалидов.</p>	Капитальный ремонт
	ОБЩИЕ требования к зоне			<p>Отсутствие информации визуальной, акустической, тактильной.</p> <p>Отсутствуют места отдыха;</p> <p>Отсутствует информация на всем пути следования по территории;</p> <p>Отсутствуют выделенные места для автостоянки и парковки автотранспорта;</p> <p>Отсутствуют вертикальные и горизонтальные знаки, обозначающие места парковки автотранспорта инвалидов.</p> <p>Отсутствует тактильная полоса за 0,8 м предупреждающая об изменении профиля рельефа или смене направления движения, наличие бордюра на пути следования, отсутствуют тактильные направляющие;</p>	Все	<p>Оборудовать на основании ГОСТ, СП</p>	Текущий ремонт

II Заключение по зоне:

Наименование структурно-функциональной зоны	Состояние доступности* (к пункту 3.4 Акта обследования ОСИ)	Приложение		Рекомендации по адаптации (вид работы)** к пункту 4.1 Акта обследования ОСИ
		№ на плане	№ фото	
Территория, прилегающая к зданию (участок)	ВНД	Схема 1-А № 1-4	№ 1- 4	Реконструкция

* указывается: ДП-В - доступно полностью всем; ДП-И (К, О, С, Г, У) – доступно полностью избирательно (указать категории инвалидов); ДЧ-В - доступно частично всем; ДЧ-И (К, О, С, Г, У) – доступно частично избирательно (указать категории инвалидов); ДУ - доступно условно, ВНД - недоступно

**указывается один из вариантов: не нуждается; ремонт (текущий, капитальный); индивидуальное решение с ТСР; технические решения невозможны – организация альтернативной формы обслуживания

Комментарий к заключению: отсутствует доступ на объект инвалидов и МГН.

I Результаты обследования:
2. Входа (входов) в здание
МБОУ СОШ № 15, г. Сургут, ул. Пушкина, 15а
Наименование объекта, адрес

№ п/п	Наименование функционально-планировочного элемента	Наличие элемента			Выявленные нарушения и замечания		Работы по адаптации объектов	
		есть/нет	№ на плане	№ фото	Содержание	Значимо для инвалида (категория)	Содержание	Виды работ
2.1	Лестница (наружная)	Есть	№5	№5	Отсутствует предупредительная тактильная полоса за 0.8 м перед лестничным маршем; Отсутствует контрастное или фактурное выделение первой и последней ступеней лестничного марша; Отсутствует закругление лестничных ступеней радиусом 0,05 м Отсутствует безопасное горизонтальное продолжение поручней, выступающие за лестницу на 30 см; Отсутствует дополнительный поручень на высоте 0,5 м; Отсутствует промежуточный поручень при ширине лестничного марша более 4 метров; Отсутствует кнопка вызова	О, С, Г, У	Оборудовать предупредительной тактильной полосой за 0.8 м перед лестничным маршем, выполнить контрастное или фактурное выделение первой и последней ступеней лестничного марша, выполнить безопасное горизонтальное продолжение поручней, выступающие за лестницу на 30 см; оборудовать дополнительным поручнем на высоте 0,5 м; сделать закругление лестничных ступеней.	Текущий ремонт

2.2	Пандус (наружный)	нет			Отсутствует	К, О	Оборудовать наружный пандус с нескользким покрытием и поручнями, длина которых более длины пандуса на 300 мм. Оборудовать пандус, кнопкой вызова. Установить тактильную полосу, бортики высотой не менее 0,05 м.	Текущий ремонт
2.3	Входная площадка (перед дверью)	Есть	№6	№6	Отсутствует информации об учреждении на входе, отсутствует кнопка вызова – значимо для всех категорий инвалидов – виды информации: визуальная, акустическая, тактильная Отсутствуют дренажные решетки и водостоки Отсутствует звуковой маяк	Г, К, У, О	Установить все виды информации: тактильную, визуальную, акустическую; Установить тактильную плитку; Установить дренажные решетки и водостоки; Установить кнопку вызова, маяк	Текущий ремонт
2.4	Дверь (входная)	Есть	№7 №8	№7 №8	Ширина дверного проема наружной двери менее 1,2 м. двухстворчатые двери - полотно одной створки менее 0,9 м; Имеются пороги высота порога более 1,4 см., Отсутствует фиксатор в положении открыто/закрыто, Отсутствует доводчик с 5-ти секундной задержкой, Отсутствует контрастная маркировка двери. Отсутствуют противоударные полосы. Отсутствует кнопка вызова, звуковой маяк.	С, О, К	Оборудовать фиксаторами полотна двери в положении «открыто/ закрыто»; доводчиками с 5-ти секундной задержкой; противоударные полосы; Выполнить контрастную маркировку двери; заменить дверной блок	Текущий ремонт
2.5	Тамбур	Есть	№9	№9	Отсутствуют дренажные решетки; отсутствуют поручни; Размеры тамбура менее 1,8 * 2,3 м.; Ширина дверного проема менее 0,9 м. Высота порога дверного проема более 1,4	С, К	Установка мнемосхемы, перенос перегородки с установкой нормативного дверного блока	Текущий ремонт

					см. Отсутствие информирующих элементов.			
2.6	Лестница (наружная) Эвакуацион- ный выход	Есть	№10 №11	№10 №11	Отсутствует безопасное горизонтальное продолжение поручней, выступающие за лестницу на 30 см; Отсутствует промежуточный поручень при ширине лестничного марша более 4 метров. Отсутствует закругление лестничных ступеней радиусом 0,05 м; Отсутствует дополнительный поручень на высоте 0,5 м; Отсутствует пандус, кнопка вызова	К, С	Выполнить безопасное горизонтальное продолжение поручней, выступающие за лестницу на 30 см; оборудовать дополнительным поручнем на высоте 0,5 м; сделать закругление лестничных ступеней. Оборудовать пандус, установить кнопку вызова	Текущий ремонт
	ОБЩИЕ требования к зоне				Нет дополнительных поручней, ограждений, 1 и последняя ступени не контрастной окраски, кнопки вызова, не соответствие дверного проема и уровня пола, отсутствие дренажных решеток, нет тактильных направляющих.	О, С, К, У	Оборудовать на основании ГОСТ, СП	Текущий ремонт

II Заключение по зоне:

Наименование структурно-функциональной зоны	Состояние доступности* (к пункту 3.4 Акта обследования ОСИ)	Приложение		Рекомендации по адаптации (вид работы)** к пункту 4.1 Акта обследования ОСИ
		№ на плане	№ фото	
Вход (входы) в здание	ВНД	Схема 2-А № 5-11	№ 5-11	Текущий ремонт

* указывается: ДП-В - доступно полностью всем; ДП-И (К, О, С, Г, У) – доступно полностью избирательно (указать категории инвалидов); ДЧ-В - доступно частично всем; ДЧ-И (К, О, С, Г, У) – доступно частично избирательно (указать категории инвалидов); ДУ - доступно условно, ВНД - недоступно

**указывается один из вариантов: не нуждается; ремонт (текущий, капитальный); индивидуальное решение с ТСР; технические решения невозможны – организация альтернативной формы обслуживания

Комментарий к заключению: отсутствует доступ на объект инвалидов и МГН.

I Результаты обследования:
3. Пути (путей) движения внутри здания (в т. ч. путей эвакуации)
МБОУ СОШ № 15, г. Сургут, ул. Пушкина, 15а
Наименование объекта, адрес

№ п/п	Наименование функционально-планировочного элемента	Наличие элемента			Выявленные нарушения и замечания		Работы по адаптации объектов	
		есть/нет	№ на плане	№ фото	Содержание	Значимо для инвалида (категория)	Содержание	Виды работ
3.1	Коридор (вестибюль, зона ожидания, галерея, балкон)	Есть	№12 №13	№12 №13	Отсутствует тактильная, предупредительная, визуальная информация. Отсутствуют поручни на стенах по пути движения Отсутствуют зоны отдыха на этажах. Колонны по периметру не оборудованы ограничителями	Все	Установить информирующие элементы, тактильные направляющие, поручни на стенах, ограничители по периметру колонн; Оборудовать зону отдыха	Текущий ремонт
3.2	Лестница (внутри здания) в вестибюле	Есть	№14	№14	Отсутствует предупредительная тактильная полоса за 0,8 м перед лестничным маршем; Отсутствует контрастное или фактурное выделение первой и последней ступеней лестничного марша; Отсутствует закругление лестничных ступеней радиусом 0,05 м, Отсутствует безопасное горизонтальное	С, О, К	Оборудовать предупредительной тактильной полосой за 0.8 м перед лестничным маршем, выполнить контрастное или фактурное выделение первой и последней ступеней лестничного марша, выполнить безопасное	Текущий ремонт

					<p>продолжение поручней, выступающие за лестницу на 30 см. Отсутствуют поручни с двух сторон; Отсутствуют бортики по краям ступеней высотой 0,2 м, на не прилегающих краях ступеней; Отсутствует пандус</p>		<p>горизонтальное продолжение поручней, выступающие за лестницу на 30 см; оборудовать дополнительным поручнем на высоте 0,5 м; сделать закругление лестничных маршей; бортиками по краям ступеней высотой 0,2 м, на не прилегающих краях ступеней; тактильное обозначение этажей на перилах лестничного марша; оборудовать пандус</p>	
3.3	Лестница (внутри здания)	Есть	№15 №16	№15 №16	<p>Отсутствует предупредительная тактильная полоса за 0,8 м перед лестничным маршем; Отсутствует контрастное или фактурное выделение первой и последней ступеней лестничного марша, Отсутствует закругление лестничных ступеней радиусом 0,05 м; Отсутствует безопасное горизонтальное продолжение поручней, выступающие за лестницу на 30 см.; Отсутствует промежуточный поручень; Отсутствует кнопка вызова. Отсутствуют бортики по краям ступеней высотой 0,2 м, на не прилегающих краях ступеней; Отсутствует тактильное обозначение этажей на перилах лестничного марша; отсутствует пандус; ширина лестничного марша менее 1,35 м;</p>	С, О, К	<p>Оборудовать предупредительной тактильной полосой за 0.8 м перед лестничным маршем, выполнить контрастное или фактурное выделение первой и последней ступеней лестничного марша, выполнить безопасное горизонтальное продолжение поручней, выступающие за лестницу на 30 см; оборудовать дополнительным поручнем на высоте 0,5 м; сделать закругление лестничных маршей; бортиками по краям ступеней высотой 0,2 м, на не прилегающих краях ступеней;</p>	

					Отсутствует барьеры и ограждения под маршем открытой лестницы.		тактильное обозначение этажей на перилах лестничного марша; барьеры и ограждения под маршем открытой лестницы; оборудовать подъемник	
3.4	Лифт пассажирский (или подъемник)	Нет	-	-	-	-	-	Индивидуальное решение с ТСР
3.5	Дверь	Есть	№17 №18 №19 №20 №21	№17 №18 №19 №20 №21	Имеются пороги высота порога более 1,4 см., Отсутствует фиксатор в положении открыто/закрыто, Отсутствует доводчик с 5-ти секундной задержкой, Отсутствует контрастная маркировка двери, Отсутствует предупредительная тактильная полоса за 0,6 м до двери Тактильные таблички обозначающие назначение кабинетов.	Все	Убрать пороги, установить тактильную плитку, противоударные полосы, установить доводчики, Установить тактильные таблички	Текущий ремонт
3.6	Пути эвакуации (в т. ч. зоны безопасности)	Есть	№22 №23 №24	№22 №23 №24 №25 №26	Отсутствует поручни на стенах по пути движения.	К, О, С	Оборудовать поручнями на стенах по пути движения.	Текущий ремонт
3.7	Лестница (внутри здания) по путям к эвакуационному выходу	Есть	№25 №26	№27 №28	Отсутствует предупредительная тактильная полоса за 0,8 м перед лестничным маршем; Отсутствует контрастное или фактурное выделение первой и последней ступеней лестничного марша, Отсутствует закругление лестничных	К, О, С	Оборудовать предупредительной тактильной полосой за 0.8 м перед лестничным маршем, выполнить контрастное или фактурное выделение первой и последней ступеней	Капитальный ремонт

				<p>ступеней радиусом 0,05 м; Отсутствует безопасное горизонтальное продолжение поручней, выступающие за лестницу на 30 см.; Отсутствует промежуточный поручень; Отсутствует кнопка вызова. Отсутствуют бортики по краям ступеней высотой 0,2 м, на не прилегающих краях ступеней; Отсутствует тактильное обозначение этажей на перилах лестничного марша; отсутствует пандус; ширина лестничного марша менее 1,35 м; Отсутствует барьеры и ограждения под маршем открытой лестницы.</p>		<p>лестничного марша, выполнить безопасное горизонтальное продолжение поручней, выступающие за лестницу на 30 см; оборудовать дополнительным поручнем на высоте 0,5 м; сделать закругление лестничных маршей; бортиками по краям ступеней высотой 0,2 м, на не прилегающих краях ступеней; тактильное обозначение этажей на перилах лестничного марша; барьеры и ограждения под маршем открытой лестницы; оборудовать подъемник</p>	
ОБЩИЕ требования к зоне			Отсутствуют визуальная информация, поручни, пандус внутри здания	С, Г, К, О	Благоустройство объекта	Реконструкция	

II Заключение по зоне:

Наименование структурно-функциональной зоны	Состояние доступности* (к пункту 3.4 Акта обследования ОСИ)	Приложение		Рекомендации по адаптации (вид работы)** к пункту 4.1 Акта обследования ОСИ
		№ на плане	№ фото	
Пути (путей) движения внутри здания (в т. ч. путей эвакуации)	ВНД	Схема 3-А № 12-26	№ 12-28	Капитальный ремонт

* указывается: ДП-В - доступно полностью всем; ДП-И (К, О, С, Г, У) – доступно полностью избирательно (указать категории инвалидов); ДЧ-В - доступно частично всем; ДЧ-И (К, О, С, Г, У) – доступно частично избирательно (указать категории инвалидов); ДУ - доступно условно, ВНД - недоступно

** указывается один из вариантов: не нуждается; ремонт (текущий, капитальный); индивидуальное решение с ТСР; технические решения невозможны – организация альтернативной формы обслуживания

Комментарий к заключению: отсутствует доступ на объект инвалидов и МГН.

I Результаты обследования:

4. Зоны целевого назначения здания (целевого посещения объекта)

Вариант I – зона обслуживания инвалидов
МБОУ СОШ № 15, г. Сургут, ул. Пушкина, 15а
Наименование объекта, адрес

№ п/п	Наименование функционально-планировочного элемента	Наличие элемента			Выявленные нарушения и замечания		Работы по адаптации объектов	
		есть/нет	№ на плане	№ фото	Содержание	Значимо для инвалида (категория)	Содержание	Виды работ
4.1	Кабинетная форма обслуживания	Да	№27	№29 №30	Дверные проемы не соответствуют по ширине, ширина дверей менее 0,9 м.; наличие порогов, отсутствие необходимого для инвалида - колясочника свободного пространства около ученических столов, подходы к оборудованию и проходов между ними, Отсутствуют тактильные таблички об обозначении, о назначении кабинета Отсутствуют фиксаторы в положении закрыто/открыто	К	Заменить дверные блоки, убрать пороги Оборудовать свободное пространство около столов, подходы к оборудованию	Текущий ремонт

4.2	Зальная форма обслуживания (столовая, актовый зал, спортивный зал)	Да	№28 №29 №30	№31 №32 №33	<p>Отсутствуют рифленая и/или контрастно окрашенная поверхность, отсутствует тактильная полоса за 0,6 м перед дверным проемом, отсутствуют противоударные полосы, отсутствуют фиксаторы в положении «открыто/закрыто», отсутствуют доводчики с 5-ти секундной задержкой, отсутствуют тактильные указатели на высоте 1,4-1,75 м.</p> <p>В столовой раковина расположена более 0,8 м от уровня пола, ра колонны по периметру не оборудованы ограничителями</p>	Все	<p>Установить тактильные полосы, Заменить дверные блоки, убрать пороги, В столовой установить раковину на высоте не более 0,8 м от уровня пола, предусмотреть ограждение раковины, колонны по периметру оборудовать ограничителями</p>	Текущий ремонт
	ОБЩИЕ требования к зоне				<p>Отсутствуют рифленая и/или контрастно окрашенная поверхность, отсутствует тактильная полоса за 0,6 м перед дверным проемом, отсутствуют противоударные полосы, отсутствуют фиксаторы в положении «открыто/закрыто», отсутствуют доводчики с 5-ти секундной задержкой, отсутствуют тактильные указатели на высоте 1,4-1,75 м. Отсутствуют поручни на стенах по пути движения. Дверные проемы не соответствуют по ширине, ширина дверей менее 0,9 м.; наличие порогов, отсутствие необходимого для инвалида- колясочника свободного пространства около ученических столов, подходы к оборудованию и проходов между ними. Отсутствуют тактильные таблички о назначении кабинета</p>	К, С	<p>Установить тактильные полосы, противоударные полосы, фиксаторы, доводчики, тактильные указатели, поручни на стенах по пути движения, заменить дверной блок Оборудовать свободное пространство около столов, мест для сидения, подходы к оборудованию, системы прослушивания</p>	Текущий ремонт

II Заключение по зоне:

Наименование структурно-функциональной зоны	Состояние доступности* (к пункту 3.4 Акта обследования ОСИ)	Приложение		Рекомендации по адаптации (вид работы)** к пункту 4.1 Акта обследования ОСИ
		№ на плане	№ фото	
Зоны целевого назначения здания (целевого посещения объекта) зона обслуживания инвалидов	ВНД	Схема 4-А № 27,28 Схема 4-Б № 29,30	№ 29-33	Текущий ремонт

* указывается: ДП-В - доступно полностью всем; ДП-И (К, О, С, Г, У) – доступно полностью избирательно (указать категории инвалидов); ДЧ-В - доступно частично всем; ДЧ-И (К, О, С, Г, У) – доступно частично избирательно (указать категории инвалидов); ДУ - доступно условно, ВНД - недоступно

**указывается один из вариантов: не нуждается; ремонт (текущий, капитальный); индивидуальное решение с ТСР; технические решения невозможны – организация альтернативной формы обслуживания

Комментарий к заключению: отсутствует доступ на объект инвалидов и МГН.

I Результаты обследования:
5. Санитарно-гигиенических помещений
МБОУ СОШ № 15, г. Сургут, ул. Пушкина, 15а
Наименование объекта, адрес

№ п/п	Наименование функционально-планировочного элемента	Наличие элемента			Выявленные нарушения и замечания		Работы по адаптации объектов	
		есть/ нет	№ на плане	№ фото	Содержание	Значимо для инвалида (категории)	Содержание	Виды работ
5.1	Туалетная комната	Есть	№31	№34 №35	Отсутствие тактильной информации о санитарно-гигиеническом помещении; Ширина двери менее 0,9 м; Отсутствует система двухсторонней связи; Отсутствует кнопка вызова; отсутствуют поручни, штанги, откидные сиденья; Отсутствуют крючки для костылей, одежды и других принадлежностей; Отсутствуют унитазы имеющие опору для спины; размеры кабинок не соответствуют Отсутствует возможность в существующих туалетных комнатах	К, О	Установить тактильную информацию о санитарно-гигиеническом помещении; систему двусторонней связи; кнопку вызова; поручни, штанги, откидные сиденья; крючки для костылей, одежды и других принадлежностей; писсуары вертикальной формы; унитазы имеющие опору для спины, с системой слива унитаза с рычагом на боковой поверхности стены или автоматического слива; умывальник рычажного типа;	Капитальный ремонт

					организовать индивидуальный санузел для инвалида-колясочника Система слива унитаза не имеет рычаг на боковой поверхности стены или автоматического слива; Смеситель умывальника должен быть рычажного типа		оборудовать свободную зону для пересаживания с кресла-коляски на унитаз; Заменить двери шириной не менее 0,9 м, открывающиеся наружу;	
5.2	Бытовая комната (гардеробная)	нет	№32	№36 №37	отсутствует	К, О, С	Оборудовать гардероб ограждением стен, рабочую поверхность прилавка гардероба расположить на высоте не более 0,8 м от пола помещения	Текущий ремонт
	ОБЩИЕ требования к зоне				Отсутствие тактильной информации о санитарно-гигиеническом помещении; отсутствуют поручни, штанги, откидные сиденья; отсутствуют крючки для костылей, одежды; отсутствует свободная зона для пересаживания с кресла-коляски на унитаз, отсутствуют поручни		Оборудовать на основании ГОСТ, СП	Текущий ремонт

II Заключение по зоне:

Наименование структурно-функциональной зоны	Состояние доступности* (к пункту 3.4 Акта обследования ОСИ)	Приложение		Рекомендации по адаптации (вид работы)** к пункту 4.1 Акта обследования ОСИ
		№ на плане	№ фото	
Санитарно-гигиенические помещения	ВНД	Схема 5-А № 31, 32	№ 34-37	Текущий ремонт

* указывается: ДП-В - доступно полностью всем; ДП-И (К, О, С, Г, У) – доступно полностью избирательно (указать категории инвалидов); ДЧ-В - доступно частично всем; ДЧ-И (К, О, С, Г, У) – доступно частично избирательно (указать категории инвалидов); ДУ - доступно условно, ВНД - недоступно

**указывается один из вариантов: не нуждается; ремонт (текущий, капитальный); индивидуальное решение с ТСР; технические решения невозможны – организация альтернативной формы обслуживания

Комментарий к заключению: отсутствует доступ для инвалидов и МГН.

I Результаты обследования:
6. Системы информации на объекте
МБОУ СОШ № 15, г. Сургут, ул. Пушкина, 15а
Наименование объекта, адрес

№ п/п	Наименование функционально-планировочного элемента	Наличие элемента			Выявленные нарушения и замечания		Работы по адаптации объектов	
		есть/ нет	№ на плане	№ фото	Содержание	Значимо для инвалида (категория)	Содержание	Виды работ
6.1	Визуальные средства	Нет	-	-	Отсутствуют	Г, У, О, К	Оборудовать визуальные средства	Индивидуальные решения с ТСР
6.2	Акустические средства	Нет	-	-	Отсутствуют	С, У, О, К	Оборудовать акустические средства	Индивидуальные решения с ТСР
6.3	Тактильные средства	Нет	-	-	Отсутствуют	С	Оборудовать тактильные средства	Индивидуальные решения с ТСР
	ОБЩИЕ требования к зоне				Отсутствуют	Все	Оборудовать акустические, визуальные, тактильные средства	Индивидуальные решения с ТСР

II Заключение по зоне:

Наименование структурно-функциональной зоны	Состояние доступности* (к пункту 3.4 Акта обследования ОСИ)	Приложение		Рекомендации по адаптации (вид работы)** к пункту 4.1 Акта обследования ОСИ
		№ на плане	№ фото	
Системы информации на объекте	ВНД	-	-	Индивидуальные решения с ТСР

* указывается: ДП-В - доступно полностью всем; ДП-И (К, О, С, Г, У) – доступно полностью избирательно (указать категории инвалидов); ДЧ-В - доступно частично всем; ДЧ-И (К, О, С, Г, У) – доступно частично избирательно (указать категории инвалидов); ДУ - доступно условно, ВНД - недоступно

**указывается один из вариантов: не нуждается; ремонт (текущий, капитальный); индивидуальное решение с ТСР; технические решения невозможны – организация альтернативной формы обслуживания

Комментарий к заключению: отсутствует доступ на объект для инвалидов и МГН.

Схема 1-А
Территории, прилегающие к зданию

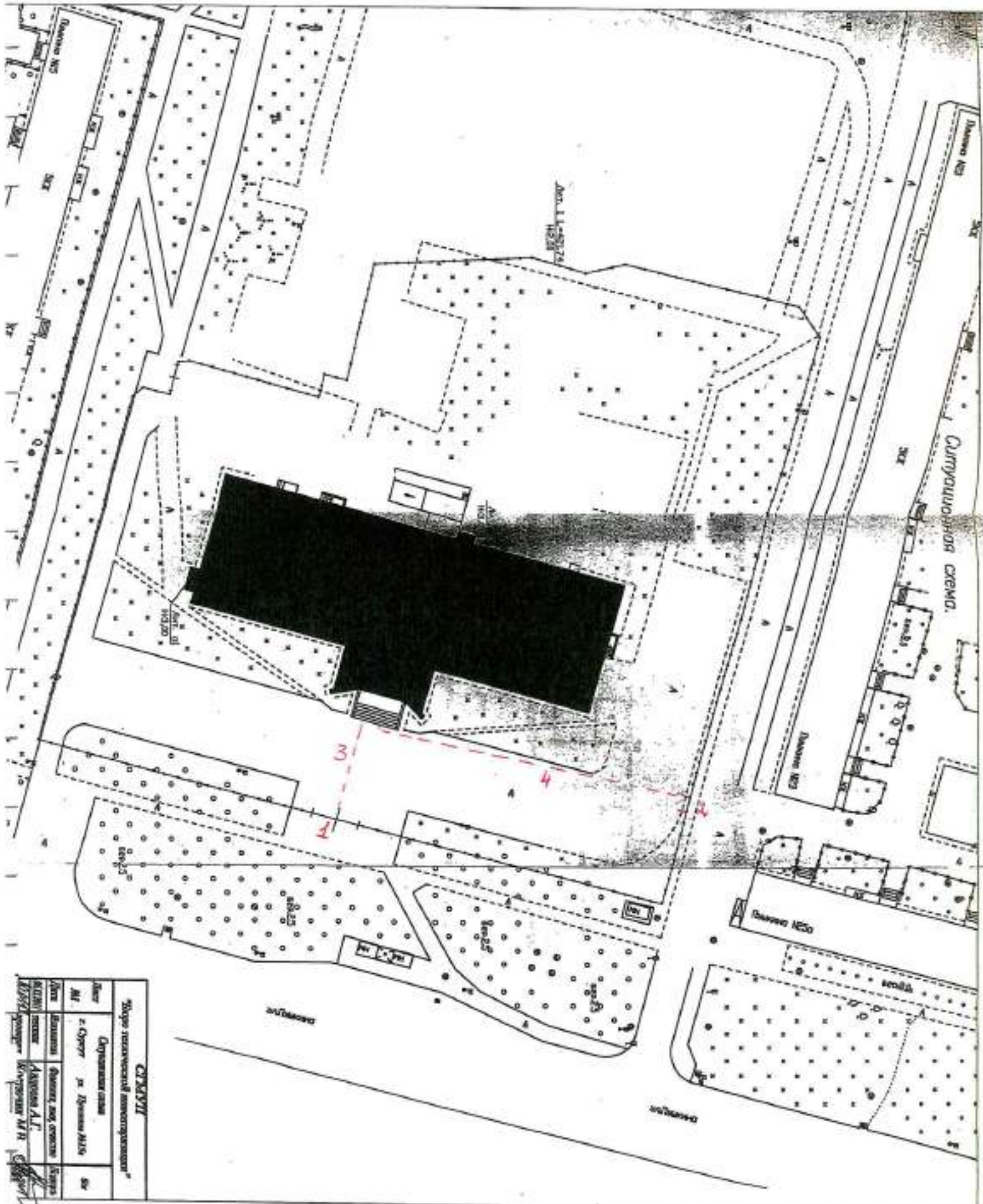
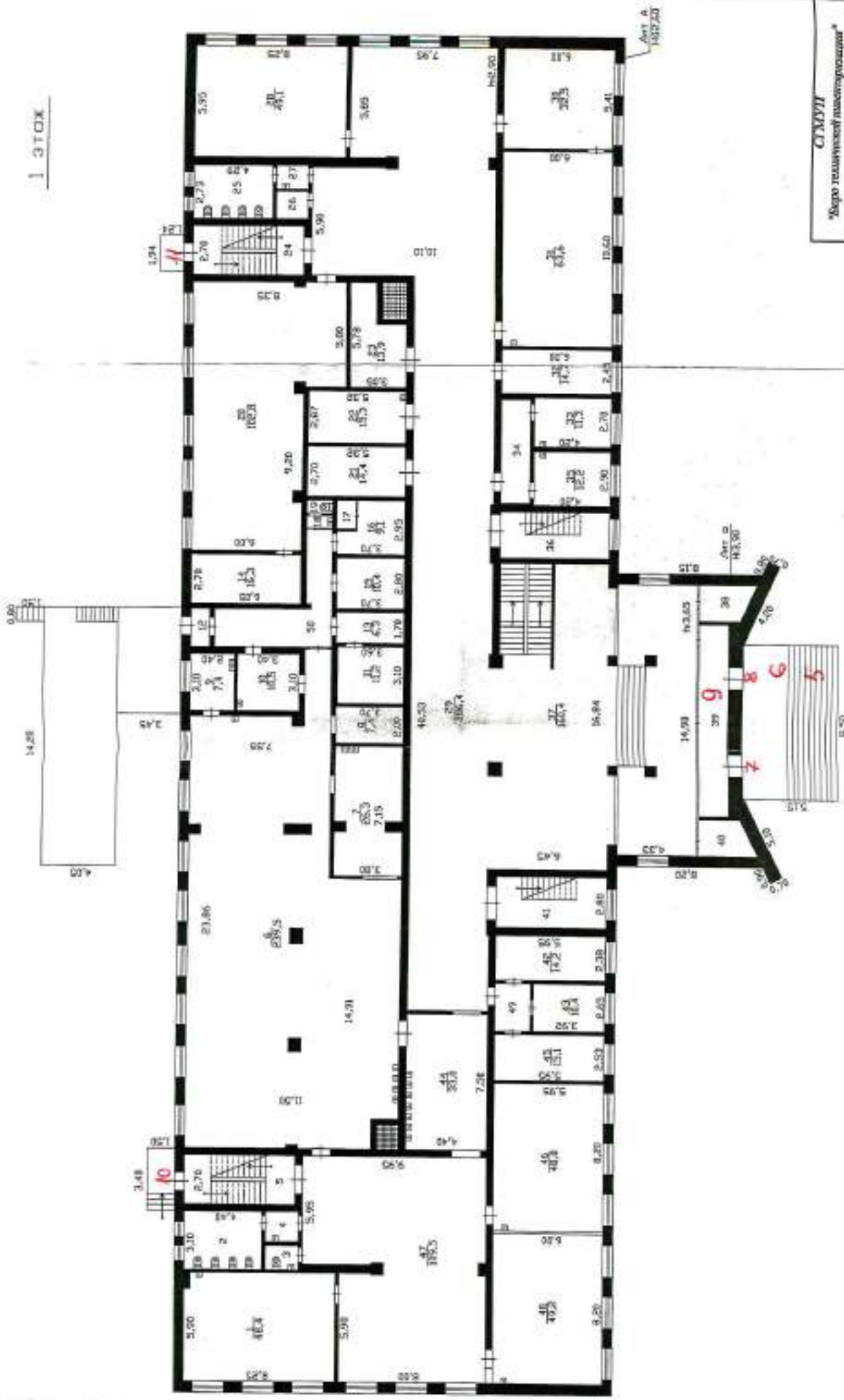


Схема 2-А
Вход (входы) в здание

1 этаж



СММУП	
Исполн:	Михайлов А.И. / м.с. 01.01.2014
Провер:	Г. Сунгуз / м.с. 01.01.2014
Дизайн:	Михайлов А.И. / м.с. 01.01.2014
Конструктор:	Михайлов А.И. / м.с. 01.01.2014
Архитектор:	Михайлов А.И. / м.с. 01.01.2014

Схема 3-А
Пути движения внутри здания (в т.ч. путей эвакуации)

1 ЭТАЖ

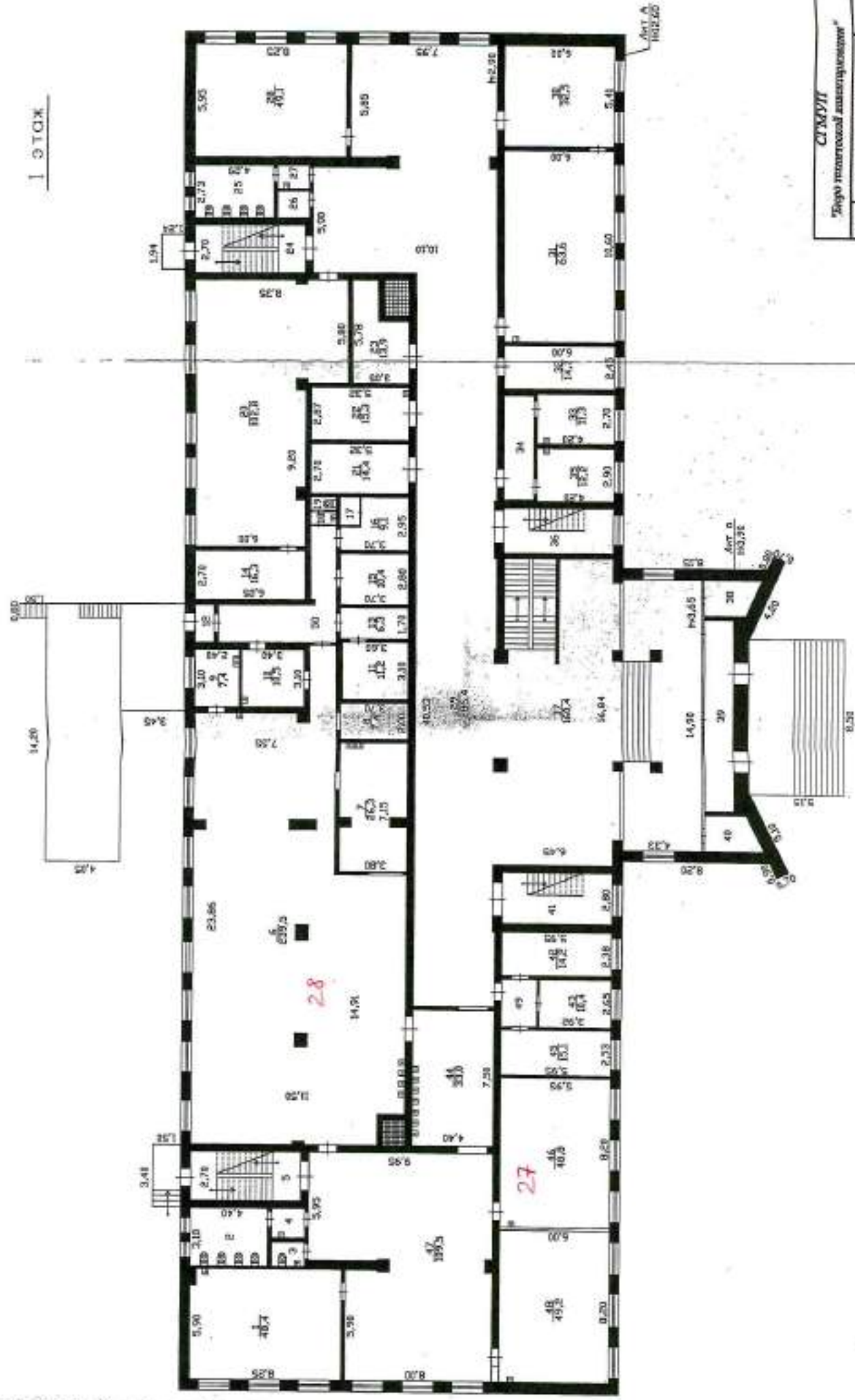


СГМУП

«Всероссийский институт противопожарной защиты»

Лист	инженер	дата	2000
№	г. Суздаль	проектант	М.В.
Дата	Виктор	Выполнил	Александр А.Г.
№(№№)	проект	Проверил	Кословский М.В.
№(№№)	проект	Сделал	М.В.

Зоны целевого назначения здания (целевого посещения объекта)



СТАНУИ
"Товарно-заказной архитектурной"

Датум:	документ: лист из серии:	1/200
№:	г. Сургут ул. Пушкина, №8	
Дела:	Исполнитель:	Исполнитель:
№(УИ) заказа:	Александр А.Г.	
№(УИ) договора:	Колесников М.В.	

Зоны целевого назначения здания (целевого посещения объекта)

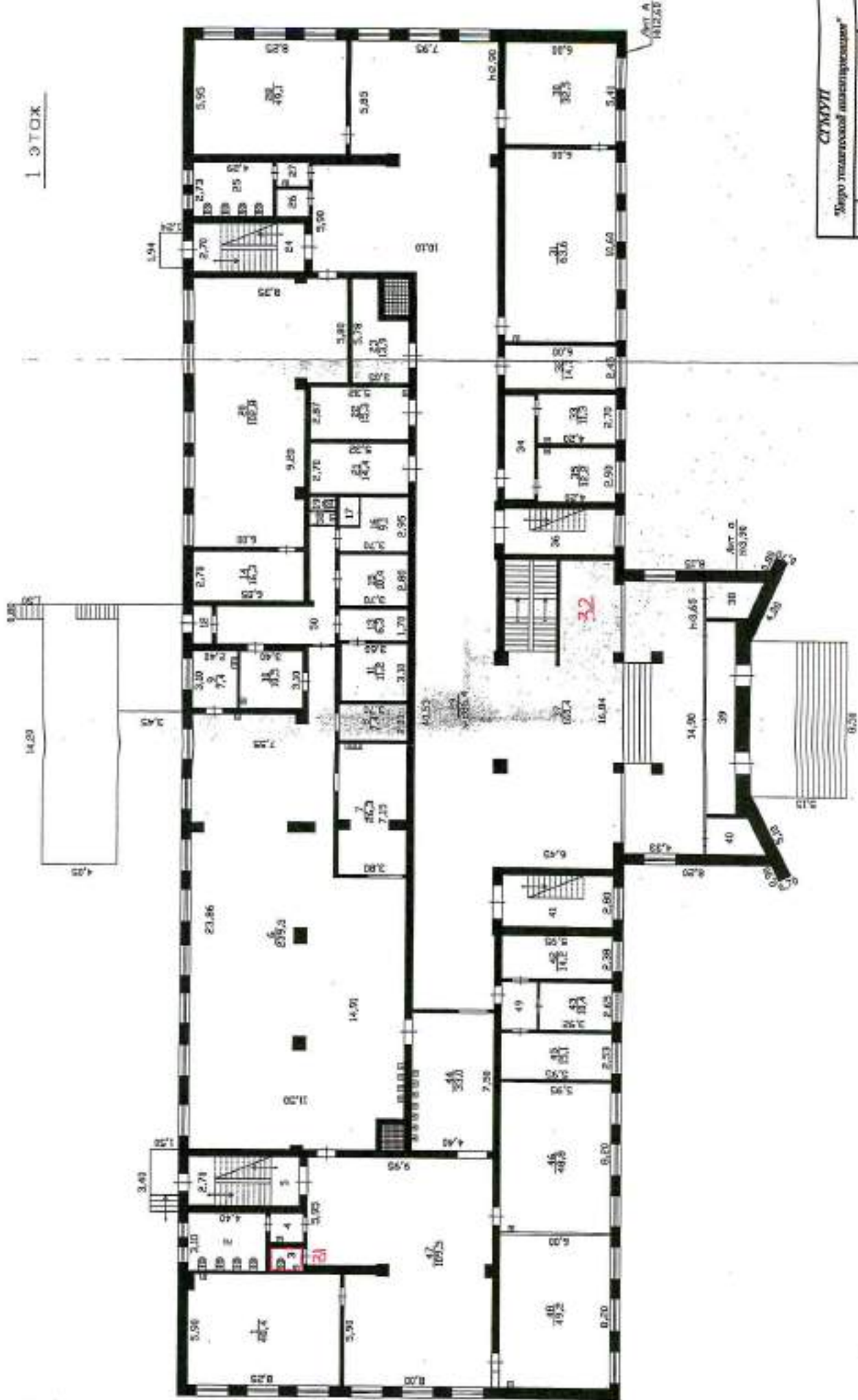
3 этаж



СЛЖИИ
"Бюро технической инвентаризации"

Объект	концлагерь для лиц с/ростов	ЛСН
М/С	г. Орехово-Зуев, ул. Пушкина, №10	ЛСН
Договор	№10/00000000	Договор
Исполнитель	Филиппов, Илья Александрович	Договор
М/П/И/Подпись	Александр А.Г.	Договор
М/П/И/Подпись	Костричев М.В.	Договор

1 ЭТОЖ



«Учебно-научный институт»

Директор	Александров А.А.	1980
Зам. Директора	Костюков М.В.	
Инженер	Александров А.А.	
Архитектор	Костюков М.В.	

Фото № 1



Фото № 2



Фото № 3



Фото № 4



Φοτο Νο 5



Φοτο Νο 6



Фото № 7



Фото № 8



Φοτο Νο 9



Φοτο Νο 10



Φοτο Νο 11



Φοτο Νο 12



Φοτο Νο 13



Φοτο Νο 14



Φοτο Νο 15



Φοτο Νο 16



Φοτο Νο 17



Фото № 18



Фото № 19



Фото № 20



Фото № 21



Φοτο Νο 22



Φοτο Νο 23



Φοτο Νο 24



Φοτο Νο 25



Фото № 26



Φοτο Νο 27



Φοτο Νο 28



Фото 29



Фото 30



Φοτο Νο 31



Φοτο Νο 32



Фото № 33



Фото № 34



Фото № 35



Фото № 36



Фото № 37



Фото путь движения от остановки до школы.



