

Шифр ГЕО-77

Задания для участников 7 класса

Инструкция по выполнению работы

Время, отведенное на выполнение заданий обоих туров – 90 минут

Максимальное количество баллов за оба тура – 50.

Внимательно прочитайте каждое задание.

Ответ записывайте разборчиво.

Примечание. Не разрешается пользоваться школьными атласами и другими источниками информации.

ЗАДАНИЯ ТЕОРЕТИЧЕСКОГО ТУРА

Общее количество баллов – 26 баллов

Задание	1	2	3	Итого
Максимальное кол-во баллов	10	8	8	26
Оценка участника	1,5	0	1+1+8	4,5

Задание 1.

Примечание: при вычислении масштаба и длин следует исходить из того, что стороны квадратов на карте равны 1 километру.

Для выполнения задания использовать фрагмент топографической карты (карта прилагается).

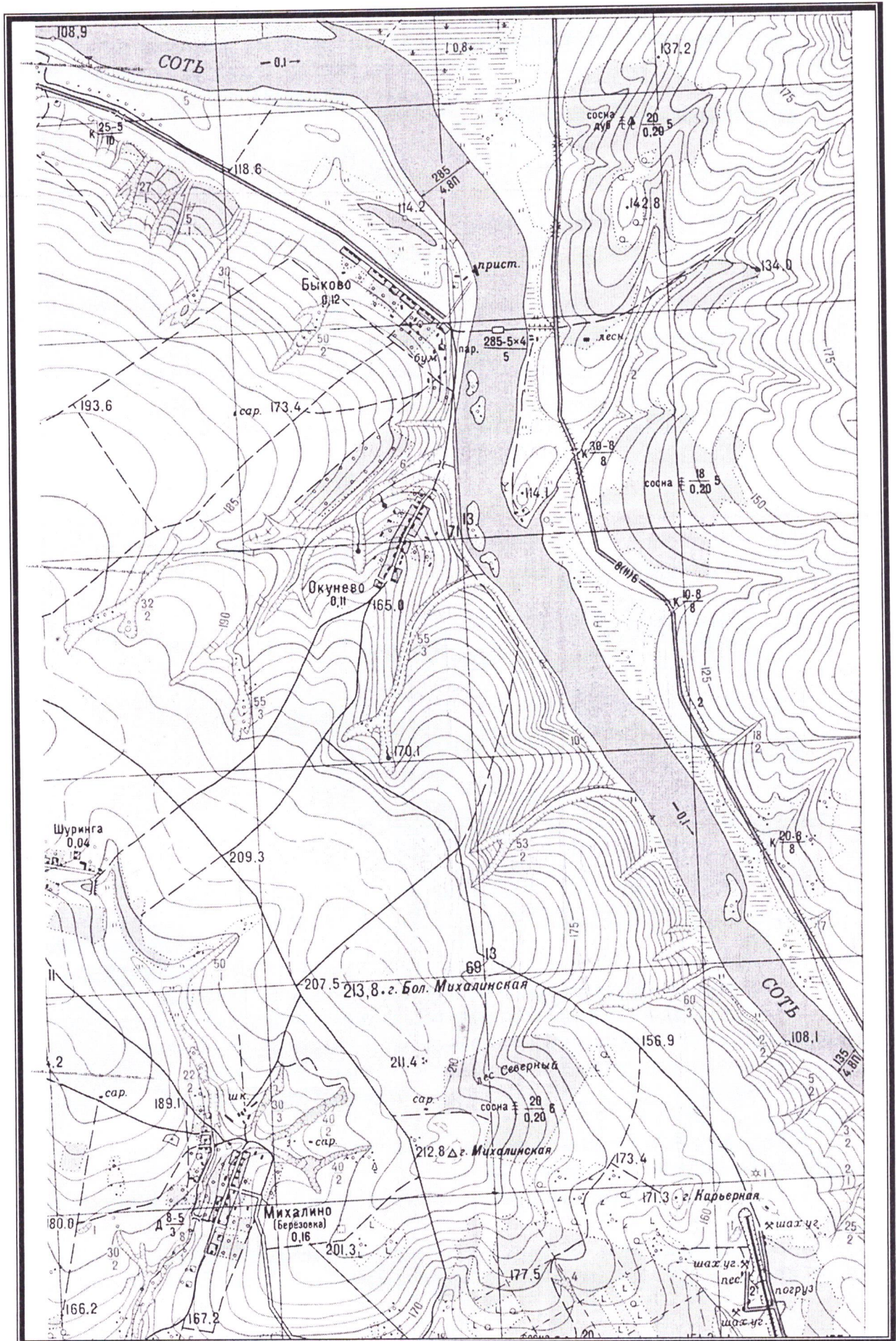
Задание	Ответ	Баллы
1. Определите именованный и численный масштабы фрагмента карты, если известно, что расстояние между пристанью на реке Соть и высотой 213,8 (г. Бол. Михалинская) составляет 3,25 км		0
2 Вычертить на карте три направления и определить их географические азимуты, если известно, что географический меридиан соответствует восточной границе фрагмента карты.		
а) от пристани на реке Соть до высоты 213,8 (г.Бол.Михалинская)		0
б) от высоты 231,8 (г.Бол.Михалинская) до высоты 212,8 (г. Михалинская)		0
в) от высоты 212,8 (г. Михалинская) до угольной шахты		0
3. Определить относительную высоту верхней и нижней точек оврага, ширина которого 53 м и глубина 2 м. Известно, что высота сечения рельефа составляет 5 м. Какова длина этого оврага?		0

Всероссийская олимпиада школьников по географии
2024/25 учебный год
Школьный этап

4. Какую форму имеют склоны, расположенные вдоль правого берега реки Соть (прямые, вогнутые или выпуклые)? Почему Вы так считаете?		0
5. Какие процессы активно протекают в долине реки Соть? Какой еще процесс может развиваться на таких склонах?		0
6. Какие мероприятия проводит население для снижения развития одного из процессов?		0
7. По карте определите гидрографические характеристики реки Соть: длину, ширину, глубину, скорость течения, характер дна, направление течения.	Юго-восточное направление, длина - 3 км 250 м. ширина 285, глубина 108,1 м. 0,5	0,5
8. Какой природной зоне соответствует ландшафт фрагмента топографической карты?		0
9. Каковы основные занятия населения, проживающего в данной местности?	Перевозка грузов, шахты - работа в шахтах. 1	1
10. Изобразите условными знаками: А) Луг Б) Хвойный лес и его характеристики В) Просеки в смешанном лесу Г) Баржи, перевозящие по реке груз Д) Мост и его характеристики		0

Критерии оценивания: за правильный ответ - 0,5 балла. Расчёт расстояния на местности и времени по 1 баллу. Всего 10 баллов.

Всероссийская олимпиада школьников по географии
2024/25 учебный год
Школьный этап



Задание 2.

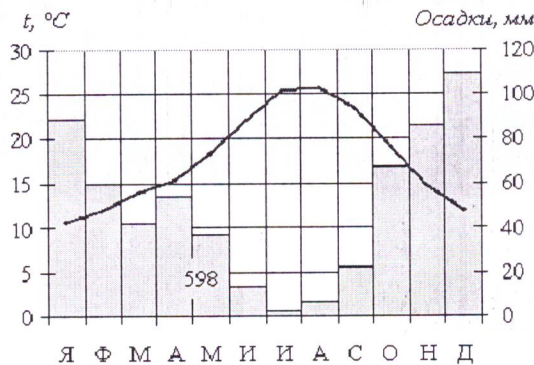
Чему примерно будет равно значение атмосферного давления на вершине самой высокой горы Африки (вулкан Килиманджаро, 5895 м), если у ее подножия атмосферное давление составляет 761 мм рт. ст.? Объясните свой ответ.

Критерии оценивания: 8 баллов.

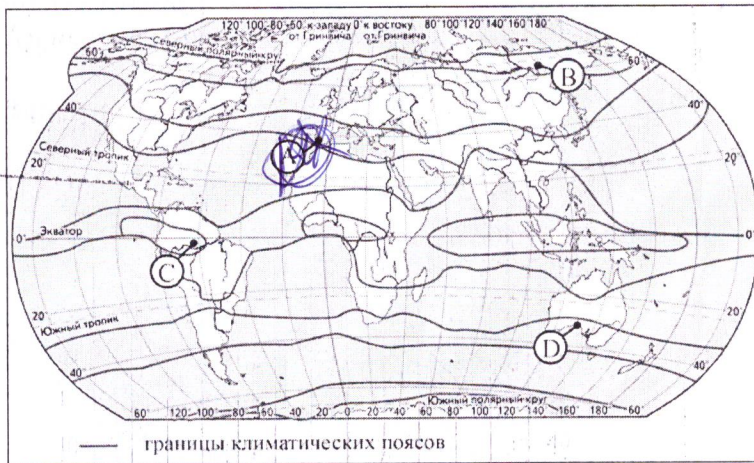
Задание 3.

589 мм - рт. ст.

Проанализируйте климатограмму.



1) Определите какой буквой на карте обозначен пункт, характеристики климата которого отражены в климатограмме. **A**



- 2) Назовите климатический пояс, в котором находится пункт. **Северный тропик**
- 3) Назовите ветры, с которыми связаны осадки в пункте. **Течения Северного ветров Голландского**
- 4) Определите, в каком из обозначенных на рисунке буквами пунктов будет выпадать наименьшее количество атмосферных осадков. Приведите одно обоснование выбора. **С**
- 5) Назовите причину выпадения осадков в пункте. **Ближе к экватору**
- 6) Определите годовую амплитуду температуры в пункте, обозначенном на климатограмме. **16**
- 7) Определите, в каком из пунктов, обозначенных на карте, самая высокая амплитуда температур. Приведите обоснование. **B**
- 8) Определите, в каком из пунктов, обозначенных на карте, самая низкая амплитуда температур. **D**

Критерии оценивания: за правильный ответ соответствия графиков метеостанций и климатограмм - 0,5 баллов, определение типа и подтипа климата - 1 балл. Всего 8 баллов.

ЗАДАНИЯ ТЕСТОВОГО ТУРА
Общее количество баллов – 24 балла

Задание	1	2	3	4	5	6	7	8	9	10	Итого
Максимальное кол-во баллов	0,5	0,5	0,5	0,5	0,5	1	0,5	1	2	1	
Оценка участника	1	0	1	0	0	1	0	1	2	0	
Задание	11	12	13	14	15	16	17	18	19	20	Итого
Максимальное кол-во баллов	1	2	1	1	1	1	1	1	1	6	24
Оценка участника	0	0	1	0	0	1	0	0	0	0	8

1. Какая из этих пустынь расположена в Австралии?

- 1) Гибсона 2) Атакама
3) Большой Нефуд 4) Намиб

Критерии оценивания: за правильный ответ – 0,5 балла.

2. Наибольшие запасы пресной воды содержатся в:

- 1) подземных водах 2) поверхностных водах суши
3) болотах 4) ледниках

Критерии оценивания: за правильный ответ – 0,5 балла.

3. Изобарами называют линии на карте, соединяющие точки с:

- 1) одинаковой температурой воздуха
 2) одинаковым атмосферным давлением
3) одинаковой глубиной
4) одинаковым количеством осадков

Критерии оценивания: за правильный ответ – 0,5 балла.

4. Какой термин является лишним в этом ряду:

- 1) самум 2) чинук
3) сирокко 4) скрэб

Критерии оценивания: за правильный ответ – 0,5 балла.

5. Какое из этих течений является теплым:

- 1) Куроисио 2) Перуанское
 3) Канарское; 4) Сомалийское

Критерии оценивания: за правильный ответ – 0,5 балла.

6. Карту какого масштаба из нижеперечисленных можно отнести к крупномасштабным?

- 1) 1:100 000 2) 1: 1 000 000
3) 1:5 00 000 4) 1:25 000 000

Критерии оценивания: за правильный ответ – 1 балл.

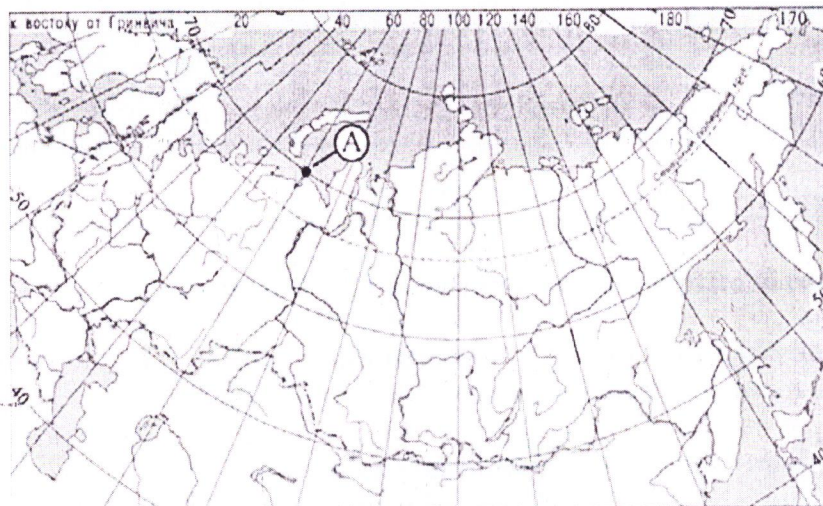
7. Наибольшее количество осадков будет наблюдаться среди перечисленных городов в:

- 1) Рио-де-Жанейро 2) Нью-Йорке
3) Лиссабоне 4) Сингапуре

Критерии оценивания: за правильный ответ – 0,5 балл.

8. Какие географические координаты имеет точка, обозначенная на карте России буквой А?

- 1) 70° с.ш. 60° в.д. 2) 60° с.ш. 70° в.д.
3) 70° с.ш. 60° з.д. 3) 60° с.ш. 70° з.д.



Критерии оценивания: за правильный ответ – 1 балл.

9 Установите соответствие «горы – высшая точка»

- | | | |
|----|---------|-------------------|
| 1. | Анды | А. г. Монблан |
| 2. | Памир | Б. г. Джомолунгма |
| 3. | Альпы | В. пик Коммунизма |
| 4. | Гималаи | Г. г. Аконкагуа |

Ответ запишите в таблицу:

1	2	3	4
Г	В	А	Б

Критерии оценивания: за правильный ответ – 0,5 баллов. Всего 2 балла

10. Выберите вариант, где все моря относятся к одному океану.

- 1) Красное, Аравийское, Тиморское, Саргассово
2) Белое, Восточно-Сибирское, Северное, Карское
3) Жёлтое, Южно-Китайское, Филиппинское, Берингово
4) Чёрное, Охотское, Карибское, Мраморное

Критерии оценивания: за правильный ответ – 1 балл.

11. Климат ХМАО, как и всей Западной Сибири, формируется под воздействием:

- 1) Атлантического океана и азиатского континента
2) Атлантического океана
3) Азиатского континента
4) Северного Ледовитого океана и азиатского континента

- 5) Атлантического океана и европейского континента
 - 6) Северного Ледовитого океана и европейского континента
 - 7) всех перечисленных объектов
- Критерии оценивания: за правильный ответ – 1 балл.

12. Выберите правильное соответствие «озеро – река, в него впадающая»:

- 1) Ладожское – Нева
- 2) Байкал – Селенга
- ~~3) Виктория – Нил~~
- 4) Большое Невольничье – Маккензи

Критерии оценивания: за правильный ответ – 2 балла.

13. Опираясь на знание географии, выберите общий признак четырёх объектов в логическом ряду: Этна – Гекла – Кракатау – Килауэа:

- 1) Это высочайшие вулканы своих материков.
- 2) Это название вершин в горах мезозойской складчатости.
- 3) Это названия рек в Евразии.
- 4) Это вулканы, расположенные на островах.
- 5) Это названия финикийских колоний на северном побережье Африки.

Критерии оценивания: за правильный ответ – 1 балл.

14. Укажите показатели, по которым ХМАО занимает первое место среди регионов России:

- 1) добыча сырой нефти
- 2) поступление налогов и сборов
- 3) объем инвестиций в основной капитал
- 4) выработка электроэнергии
- ~~5) добыча природного и попутного газа~~
- 6) износ основных фондов

Критерии оценивания: за правильный ответ – 1 балл.

15. Выберите верное утверждение:

- 1) Ледники состоят из льда, образованного из снега.
- 2) Покровные ледники занимают меньшую площадь на Земле, чем горные.
- 3) Максимальная толщина ледников наблюдается в Альпах.
- 4) Горные ледники формируются ниже снеговой линии.

16. Кто из землепроходцев первым вышел на тихоокеанское побережье Азии?

- 1) Иван Москвитин
- 2) Семён Дежнёв
- 3) Ермак Тимофеевич
- 4) Василий Поярков

Критерии оценивания: за правильный ответ – 1 балл.

17. На какой широте расположен город, если расстояние от него до Северного полюса 40 градусов?

- 1) 40 градусов северной широты
- 2) 60 градусов северной широты
- 3) 50 градусов северной широты
- 4) 40 градусов южной широты

Критерии оценивания: за правильный ответ – 1 балл.

18. Определите, ландшафт какой природной зоны описывал поэт Л.В. Лапцуй (1929-1982 гг.):

«Мелькнет совой короткий день
Там, за холмами, и в сугробы канет,
Оттуда солнце краем глаза глянет
И спрячется опять в ночную тень.
Ему зимой подняться в небо лень
Прекрасна эта красная заря,
Она – как всплеск блестящей, мокрой щуки!
Таинственна ночная жизнь зверья.
Сидит лисица у норы песцовой,
Спит куропатка под кустом в снегу.
Крадется волк, согнувшийся в дугу.
Движенье в стаде! Возглас пастуха».

- 1) тайга
- 2) тундра
- 3) степь
- 4) пустыня

Критерии оценивания: за правильный ответ – 1 балл.

19. Определите животного-эндемика Австралии по его описанию и выберите правильную фотографию:

Длина тела до 40 см, хвост до 15 см, а весит он до 2 кг. Мех у него густой, мягкий, обычно тёмно-коричневый на спине и рыжеватый или серый на брюхе.

Четверть века учёные не могли решить, куда отнести это животное — к млекопитающим, птицам, пресмыкающимся или вообще к отдельному классу, пока в 1824 году немецкий биолог Меккель не обнаружил, что у него всё-таки имеются молочные железы, и самка выкармливает детёнышей молоком. Это животное откладывает яйца, было доказано только в 1884 году натуралистом Уильямом Колдуэллом.



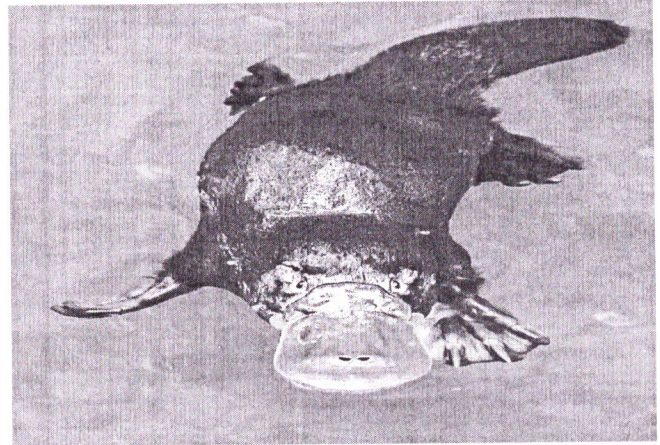
А



Б



В



Г

Ответ: Животное: _____ Фотография: _____

Критерии оценивания: за правильный ответ – по 0,5 балла. Всего 1 балл.

20. О какой природной зоне и почему так писал польский учёный? Где она расположена?

Фидлер А. писал: «Кто-то метко заметил, что человек, попавший в эти леса, дважды испытывает острую радость: в первый день, когда, ослеплённый их сказочными богатствами, он думает, что попал в рай, и в последний день, когда на грани безумства он наконец удирает из этого «зелёного ада».

Выберите из нижеперечисленных списков растения и животных, которых вы можете встретить в этих лесах.

Список растений: баобаб, ель, сосна, дуб, гевея, акация, шоколадное дерево, лютик, мак, орхидея, держи-дерево, саксаул, лиственница.

Список животных: джейран, соболь, ленивец, летяга, ягель, песец, лемминг, кенгуру, тушканчик, суслик, лев, бурый медведь, верблюд, белка, ягуар, анаконда, тукан, тапир, лиса, як.

Ответ: животные: _____

Ответ: растения: _____

Критерии оценивания: за правильный ответ - 1 балл. Всего 6 баллов.