

ВСЕРОССИЙСКАЯ ОЛИМПИАДА ШКОЛЬНИКОВ ПО ГЕОГРАФИИ
(ШКОЛЬНЫЙ ЭТАП)

Ханты-Мансийский автономный округ – Югра, г. Сургут

2024– 2025 учебный год

9 класс

шифр ГЕО-95

26,5

Уважаемый участник олимпиады!

Вам предстоит выполнить два тура: тестовый и теоретический.

Время выполнения всех заданий 90 минут.

Максимальная оценка – 40 баллов.

Тестовый тур включает 16 заданий, теоретический тур – 15 заданий.

Использование карт, географических атласов, справочников и т.п. запрещено.

По окончании выполнения работы все ответы необходимо внести в лист ответов.

Удачи!

Тестовый тур - 20 баллов

Задание	1, 3-9, 11, 13-15	2, 10, 12, 16	Итого
Максимальный балл	1 балл каждое задание	2 балла каждое задание	20

Задание 1. Материковая площадь какого государства Европы близка к площади ХМАО-Югры:

- 1) Нидерланды 2) Испания 3) Франция 4) Греция

Задание 2. Какие из перечисленных народов относятся к числу коренных жителей Западной Сибири?

- 1) шорцы 2) эвенки 3) карелы 4) манси

Задание 3. Из перечисленных природных ресурсов к исчерпаемым возобновимым относятся:

- 1) энергия приливов 2) энергия солнца 3) биологические 4) минеральные

Задание 4. Основатель русской школы почвоведения и географии почв:

- 1) И.К. Кириллов 2) В.В. Докучаев 3) П.П. Семенов-Тянь-Шанский 4) М.В. Ломоносов

Задание 5. Самые крупные запасы каменного угля в Западной Сибири имеет бассейн:

- 1) Тунгусский 2) Печорский 3) Иркутский 4) Кузнецкий

Задание 6. При одинаковой высоте металлической конструкции шпиль телебашни будет находиться выше всего над уровнем моря в городе:

- 1) Астрахань 2) Волгоград 3) Тула 4) Нижний Новгород

Задание 7. Из представленных путешественников первым исследователем природы Центральной Азии является:

- 1) С.И. Дежнев 2) Н.М. Пржевальский 3) Г.Н. Потанин 4) М.В. Певцов

Задание 8. Частью географической науки **не** является:

- 1) ландшафтоведение 2) почвоведение 3) ихтиология 4) гляциология

Задание 9. Карты какого географического района России необходимо взять, чтобы более детально изучить регион, в котором расположен г. Николаевка Еврейской Автономной области?

- 1) Дальнего Востока 2) Западной Сибири 3) Урала 4) Восточной Сибири

Задание 10. В каких двух из перечисленных регионов России средняя плотность населения наибольшая?

- 1) Ставропольский край 2) Томская область 3) Свердловская область 4) Республика Карелия

Задание 11. На севере у России есть незамерзающий порт Мурманск, из которого начинается Северный морской путь.

Задание 12. Расположите регионы России в той последовательности, в которой их жители встречают Новый год. 1 2 3 4

- 1) Пермский край 2) Смоленская область 3) Республика Алтай 4) Калининградская область

Задание 13. На какой из перечисленных параллелей продолжительность полярного дня самая большая? 1) 80° ю.ш. 2) 85° с.ш. 3) 70° ю.ш.

Задание 14. Укажите пару городов России, *один* из которых занимает третье место по численности в европейской части, *другой* третье место — в азиатской части России.

- 1) Волгоград, Новосибирск 2) Самара, Томск 3) Казань, Челябинск 4) Рязань, Омск

Задание 15. Выберите вид транспорта, лидирующий по грузообороту в России:

- 1) железнодорожный 2) автомобильный 3) трубопроводный 4) внутренний

Задание 16. Установите соответствие между российским путешественником и открытием.

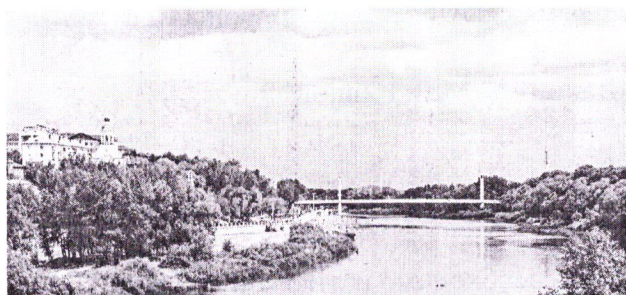
- | | |
|------------------------|--|
| 1) С. И. Дежнев | А. исследование Центральной Азии |
| 2) Н. М. Пржевальский | Б. первое русское кругосветное плавание |
| 3) Ф. Ф. Беллинсгаузен | В. открытие пролива между Азией и Америкой |
| 4) И. Ф. Крузенштерн | Г. открытие Антарктиды |

А	Б	В	Г
2	4	1	3

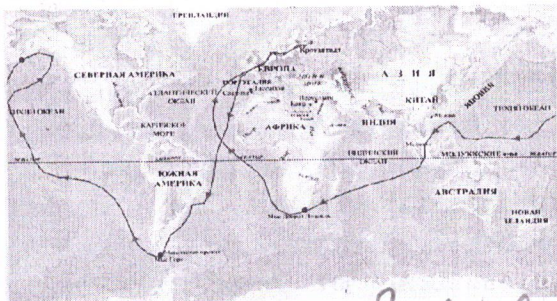
Теоретический тур - 20 баллов

Задание	1, 2, 4-5, 7-10, 12-14	3, 6, 11	15	Итого
Максимальный балл	1 балл каждое задание	2 балла каждое задание	3 балла	20

Задание 1. Назовите реку России по описанию:



Одна из немногих рек, изменившая свое название в наше время. До восстания Емельяна Пугачева эта река называлась Яиком. Река пересекает яшмовый пояс, благодаря чему местами на берегах можно набрать коллекцию яшмы. Питание снеговое. В половодье река выходит из берегов, разливаясь местами на 5–8 км, в низовье – до 20–25 км. Резкая неравномерность стока выравнивается Магнитогорским и Ириклинским водохранилищами. В прошлом река славилась рыбными богатствами, особенно осетровыми. По своей протяженности она уступает только Волге и Дунаю. В отличие от большинства крупных рек на территории России, течет не на север, а на юг. В 1919 году, в Гражданскую войну, переплывая эту реку, погиб раненый Василий Чапаев, один из самых известных исторических личностей времен Гражданской войны Урал



Задание 2.

Фернан Магеллан – один из величайших мореплавателей на Земле. В XVI в. возглавляемая им экспедиция, отправившись из Европы на запад, впервые обнаружила путь из Атлантического океана в Тихий, пересекла этот самый большой океан и вернулась обратно в Европу с востока.

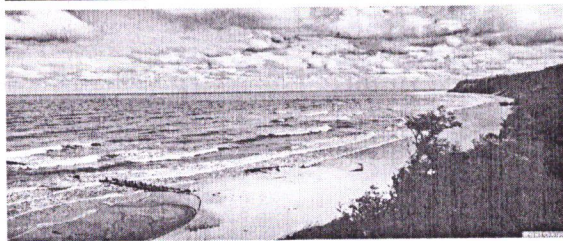
Что выяснила экспедиция?

То что Земля имеет шарообразную форму

Задание 3. Чем объяснить, что на сравнительно небольшой территории Кавказа существует более 50 этнических групп?

из-за благоприятных погодных ус-
ловий было переселение многих народов

Задание 4.



Средняя солёность поверхностных вод Балтийского моря составляет 8‰. Определите, сколько граммов солей растворено в 5 л его воды. Ответ запишите в виде числа.

40

Задание 5. Некоторые регионы России находятся в сейсмоопасных районах. Назовите регион на юге страны, в котором важно прогнозирование землетрясений и сейсмостойкое строительство.

Республика Дагестан

Задание 6. Известно, что болота есть почти в каждой стране мира, и это, несомненно, целое состояние. По некоторым данным, они обогащают атмосферу кислородом гораздо активнее, чем все леса на Земле. А каким образом болота формируют водный и тепловой баланс местного климата?

Обоснуйте ответ снижают температуру воздуха и увлажняют его; зимой несут теплые потоки, летом - холодные

Задание 7. Назовите низменность на территории России по ее описанию:



оз. Эльтон

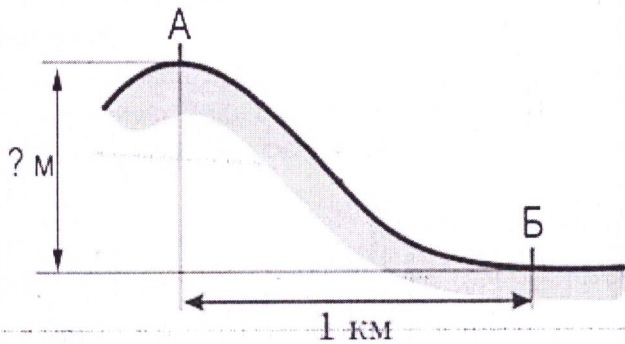
Площадь низменности составляет около 200 тыс. км². Высота над уровнем моря до 149 м, южная часть низменности лежит ниже уровня моря (до -28 м). низменность представляет собой ровную поверхность, полого наклонённую к морю, среди которой поднимаются отдельные возвышенности — Индерские горы, Большое Богдо, Малое Богдо и другие. Низменность пересекают крупные известные реки. Небольшие реки летом пересыхают или распадаются на ряд котловин, образуя озёрные разливы. В пределах низменности образовалось много солёных озер, например, Баскунчак, Эльтон.

Прикаспийская

Задание 8.

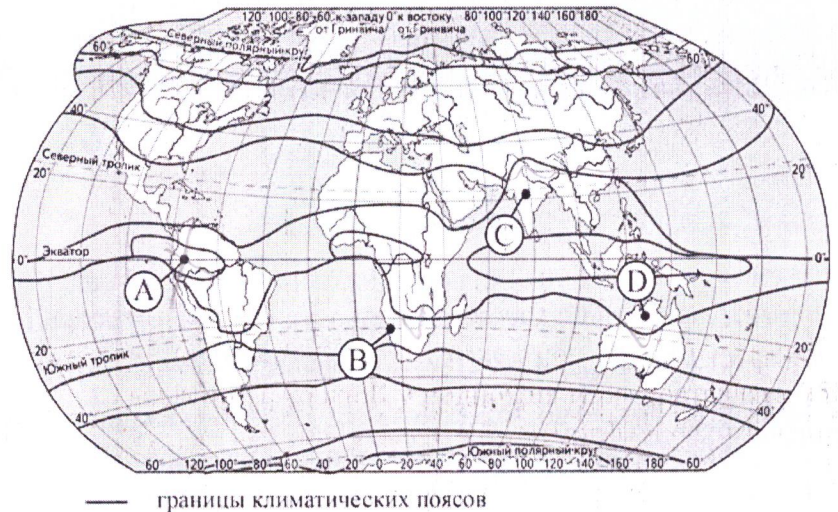
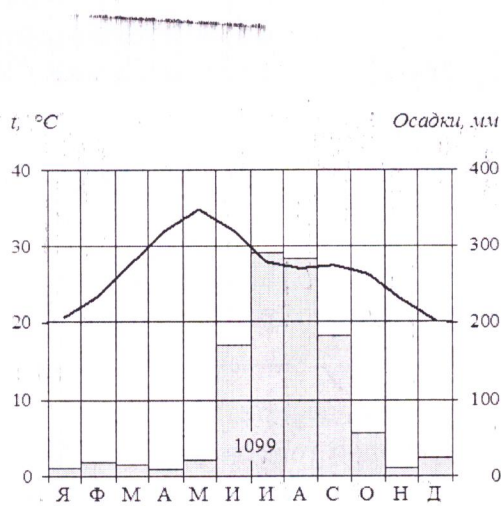
В России есть город – «путешественник», который трижды менял свой адрес, т.е. географическую долготу, а заодно и широту. Основали этот удивительный город в устье реки и имя по ней дали. Потом он перебрался в сторону от нее, немного там побыл, ушел к устью другой реки, а название изменить забыл. Он был основан в 1743 году на берегу реки Яик. В XVII – начале XVIII века на этой территории проживали кочевники казахи и киргизы, которые часто нападали на юго-восточные русские земли. Еще царь Петр I планировал укрепить восточные рубежи Российского государства, но этим планам суждено было сбыться лишь в XVIII веке. По указу императрицы Анны Иоанновны на месте слияния рек Яик и Орь был основан город, получивший свое название в честь одной из рек. О каком городе идет речь? Оренбург

Задание 9. Решите задачу.



Атмосферное давление на вершине горы, в точке, обозначенной на рисунке буквой А, составляет 700 мм рт. ст. Определите относительную высоту точки А (в метрах), если известно, что атмосферное давление в точке Б у подножия горы составляет 750 мм рт. ст., а также что атмосферное давление понижается на 10 мм рт. ст. на каждые 100 м. Ответ запишите в виде числа. 500 м

Задание 10. Проанализируйте климатограмму и определите, какой буквой на карте обозначен пункт, характеристики климата которого отражены в климатограмме.



- 1) А 2) В 3) С 4) D

3

Задание 11. Прочитайте строки из произведений:

М. Танич
Ну что тебе сказать про Сахалин?
На острове нормальная погода.
Прибой мою тельняшку просолил
И я живу у самого восхода...

А. Чехов: «...про Сахалин же говорят, что климата здесь нет, а есть дурная погода, и что этот остров — самое ненастное место в России».

Поясните, что влияет на столь частое изменение погоды согласно поговорке местного населения — «Если вам не нравится погода, подождите 10 минут». Теплоарктическое положение

Задание 12. Прочитайте строки из стихотворения В. Высоцкого и ответьте на вопросы ниже:

Ты думаешь, что мне — не по годам,
Я очень редко раскрываю душу, —
Я расскажу тебе про Магадан — Слушай!

1) Как называется самая известная река Магаданской области, давшая региону неофициальное название? Камыша

2) Море, на котором стоит город Охотское



Задание 13. Плантация этой культуры в России является самой северной в мире. Для ее роста необходимы определенные климатические и геологические условия: кислая и хорошо дренированная почва, обильные осадки, средняя температура 18—20°C, высота над уровнем моря от 1500 метров. Идеально подходит горный рельеф. Несоблюдению условий хранения приводит к потере вкуса и аромата. Назовите культуру и район, где ее выращивают в России. чай

Задание 14. В переводе с хантыйского озеро Сомотлор означает «мертвое озеро», «худая вода». Озеро находится недалеко от города Нижневартовск. В 1965 году оно прославилось на всю страну и получило множество названий: «открытие века», «жемчужина страны», и даже «звезда первой величины». Что прославил это озеро? было найдено самшитовое моржовое масло

Задание 15. Из какой зерновой культуры: просо, ячмень, пшеница, гречиха - получают крупу для манной каши. Какие каши можно сварить из семян других перечисленных культур?

Наименование зерновой культуры	просо	ячмень	пшеница	гречиха
Название каши	миело	пуршовка	манная	гречка

Лист ответов					
Практический тур -20 баллов					
Задание	Ответ	Задание	Ответ	Задание	Ответ
1.	3 1	7.	2 1	12.	3 2 1 4 1
2.	2 4 1	8.	3 1	13.	2 1
3.	1 2 3 0	9.	1 1	14.	1 0
4.	2 1	10.	1 3 2	15.	1 0
5.	4 1	11.	мурманск 1	16.	А-2; Б-4; В-1; Г-3 2
6.	3 1				
Теоретический тур - 20 баллов					
Задание	Ответ				
1.	Урал 1				
2.	Земля имеет шарообразную форму 0				
3.	из-за большого диаметра и большого веса шарообразная форма неустойчива 0				
4.	40 1				
5.	Республика Дарлестан 0				
6.	из-за большой температуры воздуха и большого количества осадков, в это время происходит испарение 1				
7.	Тимкавинская низменность 1				
8.	Средбург 1				
9.	500 м 1				
10.	3)С 1				
11.	Географическое положение, условия 0				
12.	Камыша ; 2) охотское море 1				
13.	Чай ; Азия 0,5				
14.	было найдено самшитовое моржовое масло 1				
15.	1)миело 2)приовка 3)манная каша 3) гречка 2				

150

11,5